



AGORA - project

**Analyse van
de factuur ten laste van de patiënt
in
klassieke hospitalisatie en daghospitalisatie
op basis van gekoppelde MKG - MFG**

Grafieken en tabellen

Onderzoek in opdracht van de Federale Diensten voor Wetenschappelijke, Technische en Culturele aangelegenheden en in samenwerking met het Ministerie van Sociale Zaken, Volksgezondheid en Leefmilieu en het RIZIV.

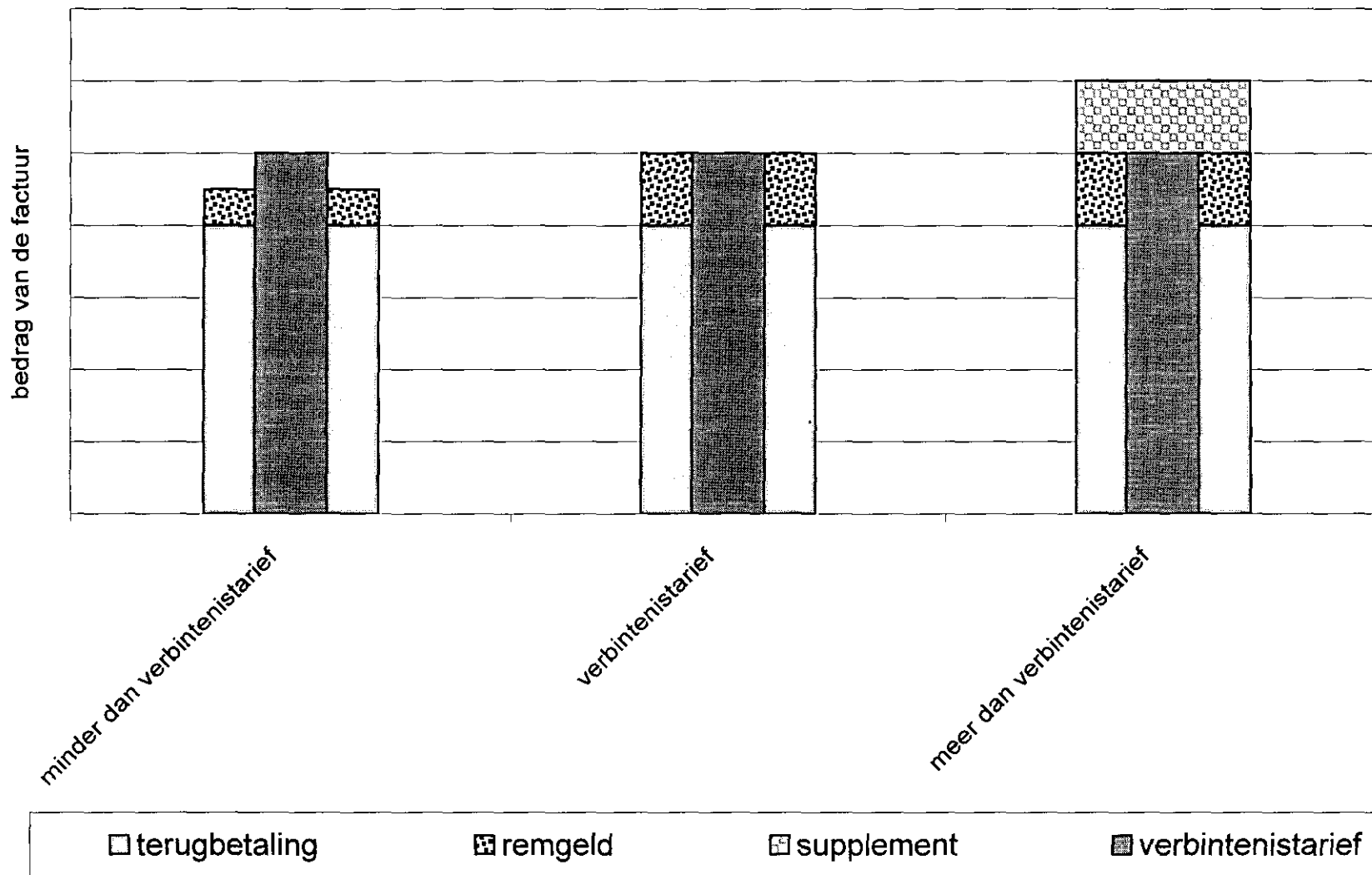
2002

Onderzoekers : Dieter Ooms, David Puttevils, Greet Wissels
Projectverantwoordelijken : Koen Putman, Dirk Corens
Algemeen coördinator : Jan Beeckmans
Experten: Dr. Jan Schots (MKG registratie); Patrick Rouckhout (facturatie); Erik Everaert (apotheek)

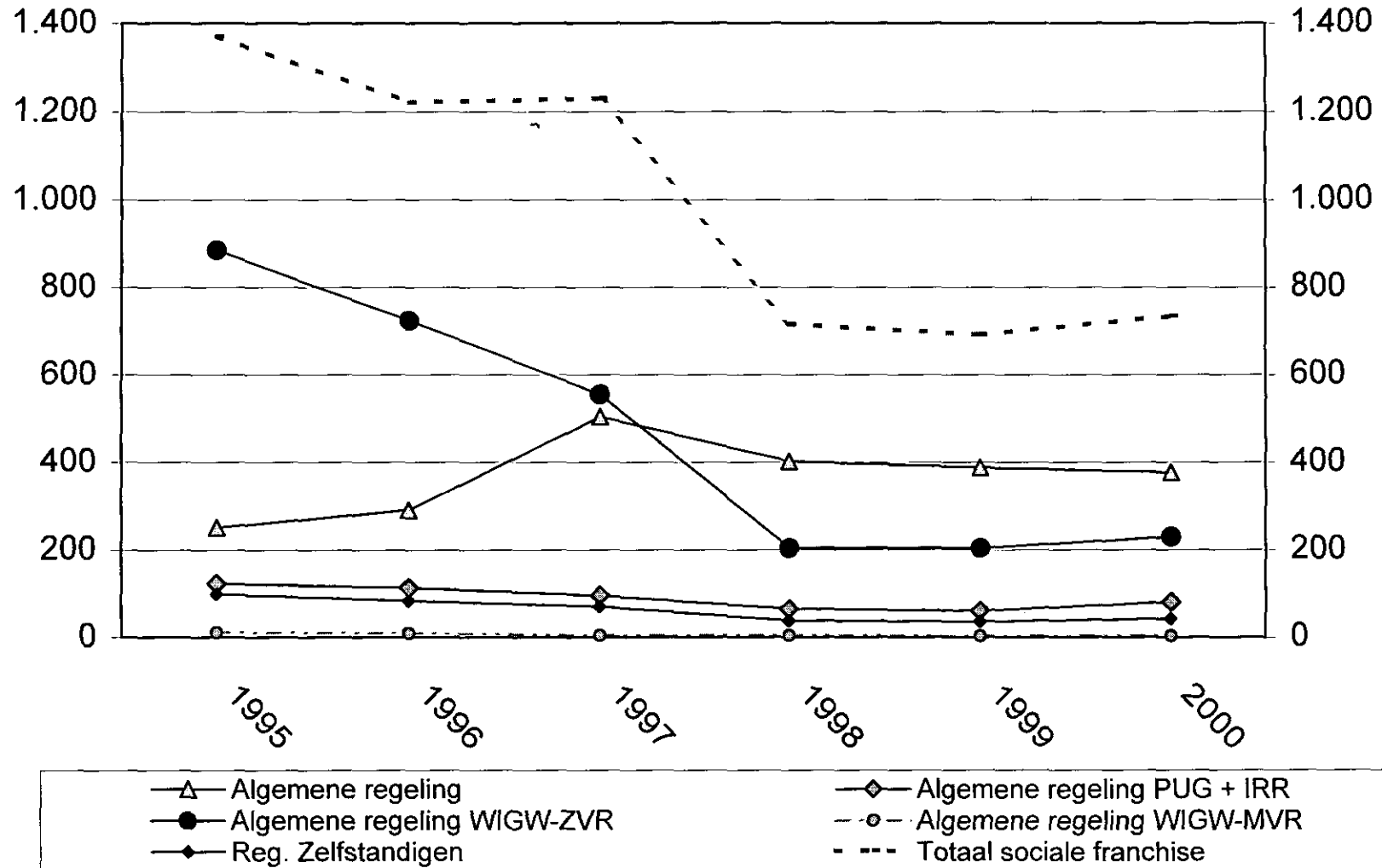
Grafieken

- 1 Onderdelen van de factuur.
- 2 Terugbetaalde bedragen in de sociale franchise.
- 3a Leeftijdsverdeling van de verblijven (gehospitaliseerd = 100% en daghospitalisatie = 100%).
- 3b Leeftijdsverdeling van de verblijven (gehospitaliseerd + daghospitalisatie = 100%).
- 4a Farmaceutische mutualiteitsuitgaven (gehospitaliseerd versus ambuland).
- 4b Riziv uitgaven aan farmaceutische verstrekkingen.
- 5a Farmaceutische remgelden.
- 5b Remgeld farmaceutische uitgaven.
- 6 Forfaitair remgeld van 25 BEF per ligdag.
- 7 Lorenz curves (farmaceutische uitgaven).
- 8a Mediane factuur ten laste van de patiënt (farmaceutische uitgaven).
- 8b Mediane factuur ten laste van de patiënt (farmaceutische uitgaven).
- 8c Gemiddelde factuur ten laste van de patiënt (farmaceutische uitgaven).
- 8d Gemiddelde factuur ten laste van de patiënt (farmaceutische uitgaven).
- 9 Lorenz curve - Remgeld farmaceutische verstrekkingen.
- 10 Mediane factuur ten laste van de patiënt (farmaceutische uitgaven).
- 11 Totaal bedrag en percentage ten laste van de patiënt volgens N-code (daghospitalisatie).
- 12 Totaal bedrag en percentage ten laste van de patiënt volgens N-code (klassieke hospitalisatie).
- 13a Factuur ten laste van de patiënt volgens ligduur.
- 13b Factuur ten laste van de patiënt volgens ligduur (eerste 26 dagen).
- 14 Aantal verblijven volgens ligduur.
- 15 Lorenz curve: ligdagen versus verblijven.
- 16 Onderdelen van de gemiddelde factuur ten laste per verblijf in klassieke hospitalisatie.
- 17 Onderdelen van de gemiddelde factuur per verblijf in klassieke hospitalisatie.
- 18a Onderdelen van de factuur ten laste van de patiënt in klassieke hospitalisatie (MDC).
- 18b Onderdelen van de factuur ten laste van de patiënt in klassieke hospitalisatie (DRG).
- 18c Onderdelen van de factuur ten laste van de patiënt in klassieke hospitalisatie (geaggregeerde hoofddiagnose).
- 19a Cumulatieve factuur ten laste van de patiënt (daghospitalisatie).
- 19b Cumulatieve factuur ten laste van de patiënt (klassieke hospitalisatie).
- 20 Onderdelen van de gemiddelde factuur per verblijf in daghospitalisatie.
- 21 Onderdelen van de gemiddelde factuur ten laste van de patiënt per verblijf in daghospitalisatie.
- 22 Onderdelen van de factuur ten laste van de patiënt in daghospitalisatie (MDC).
- 23 Onderdelen van de factuur ten laste van de patiënt in daghospitalisatie (DRG).
- 24 Onderdelen van de factuur ten laste van de patiënt in daghospitalisatie (geaggregeerde hoofddiagnose).

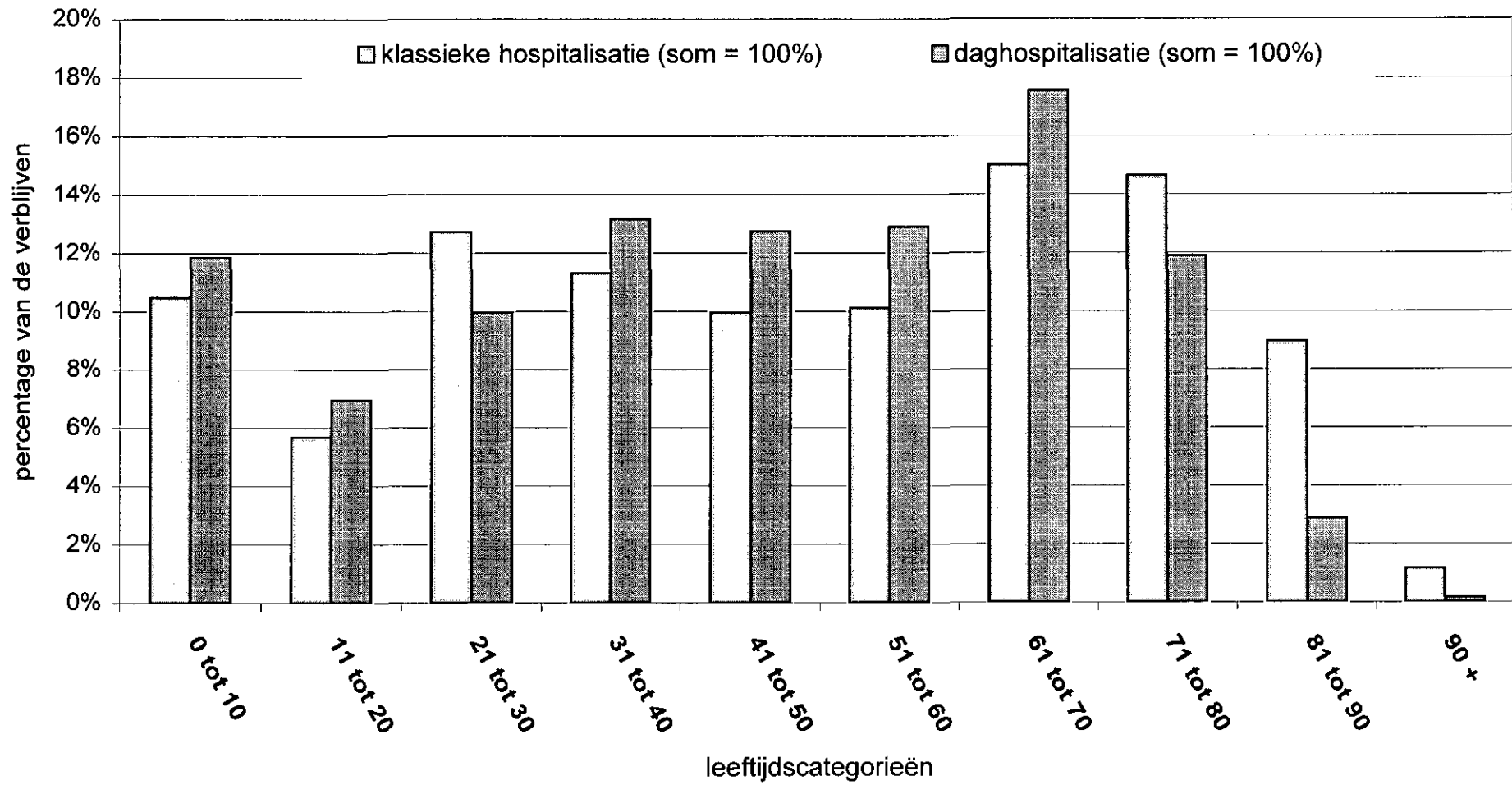
Grafiek 1: Onderdelen van de factuur



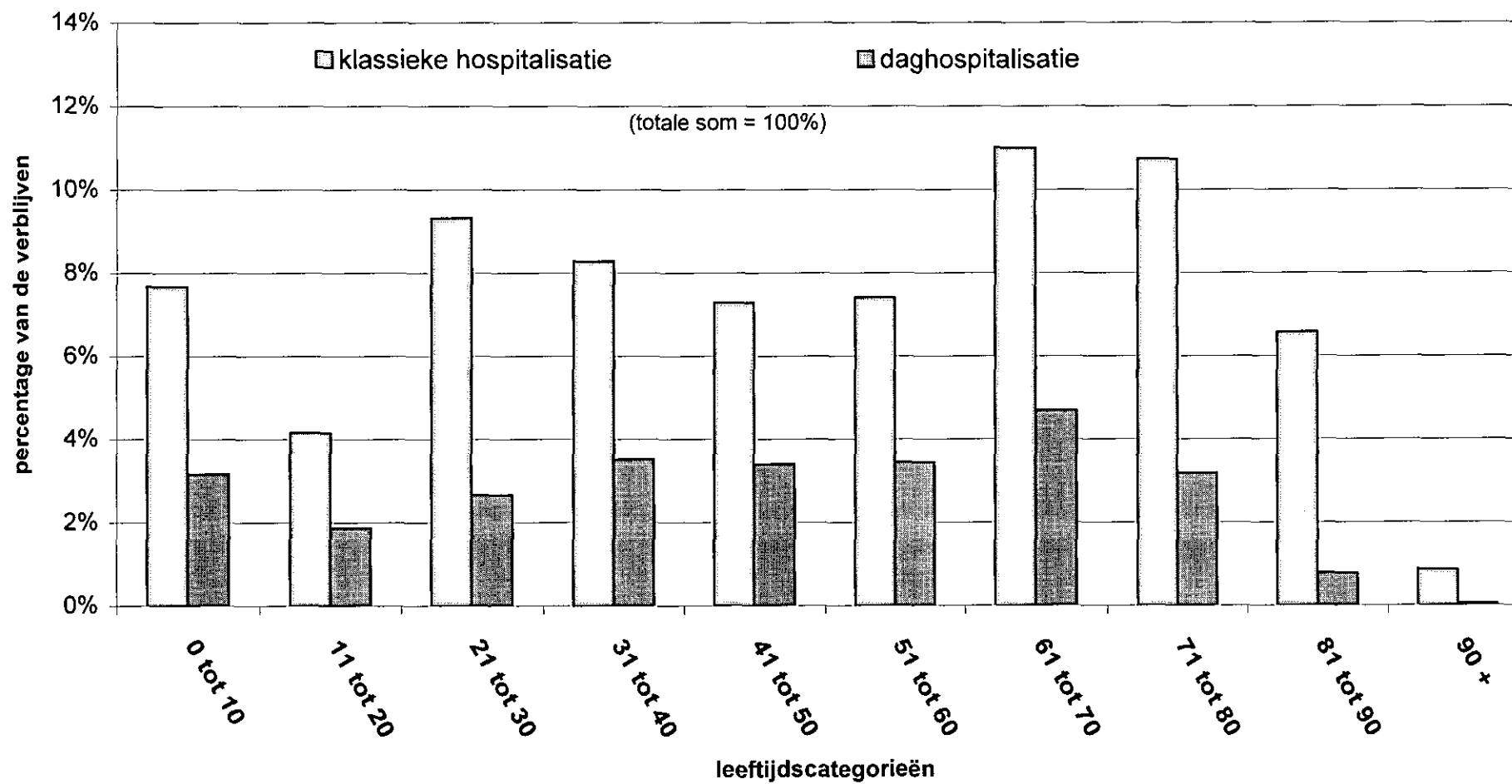
Grafiek 2: Terugbetaalde bedragen in de sociale franchise



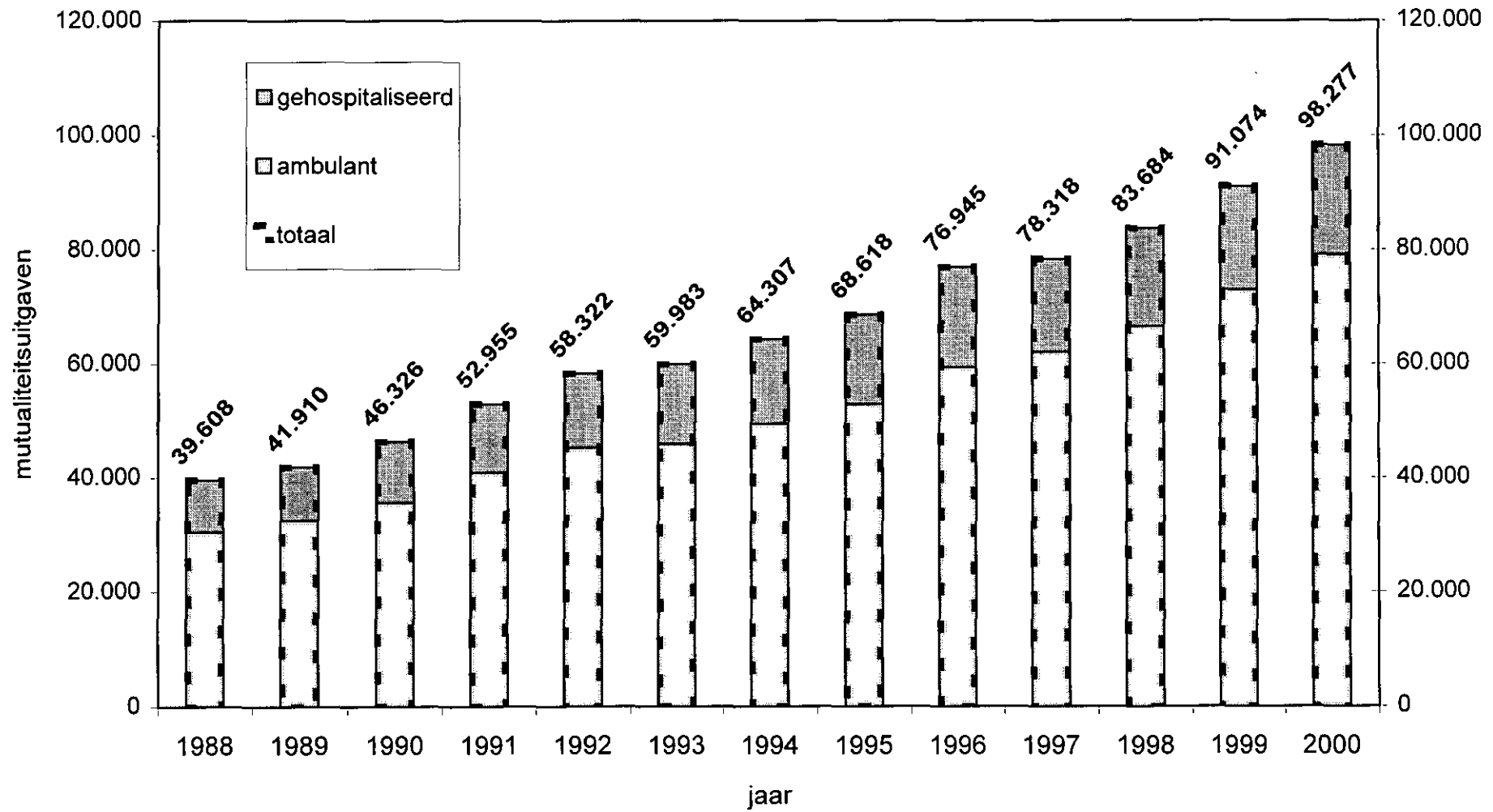
Grafiek 3a: Leeftijdsverdeling van de verblijven



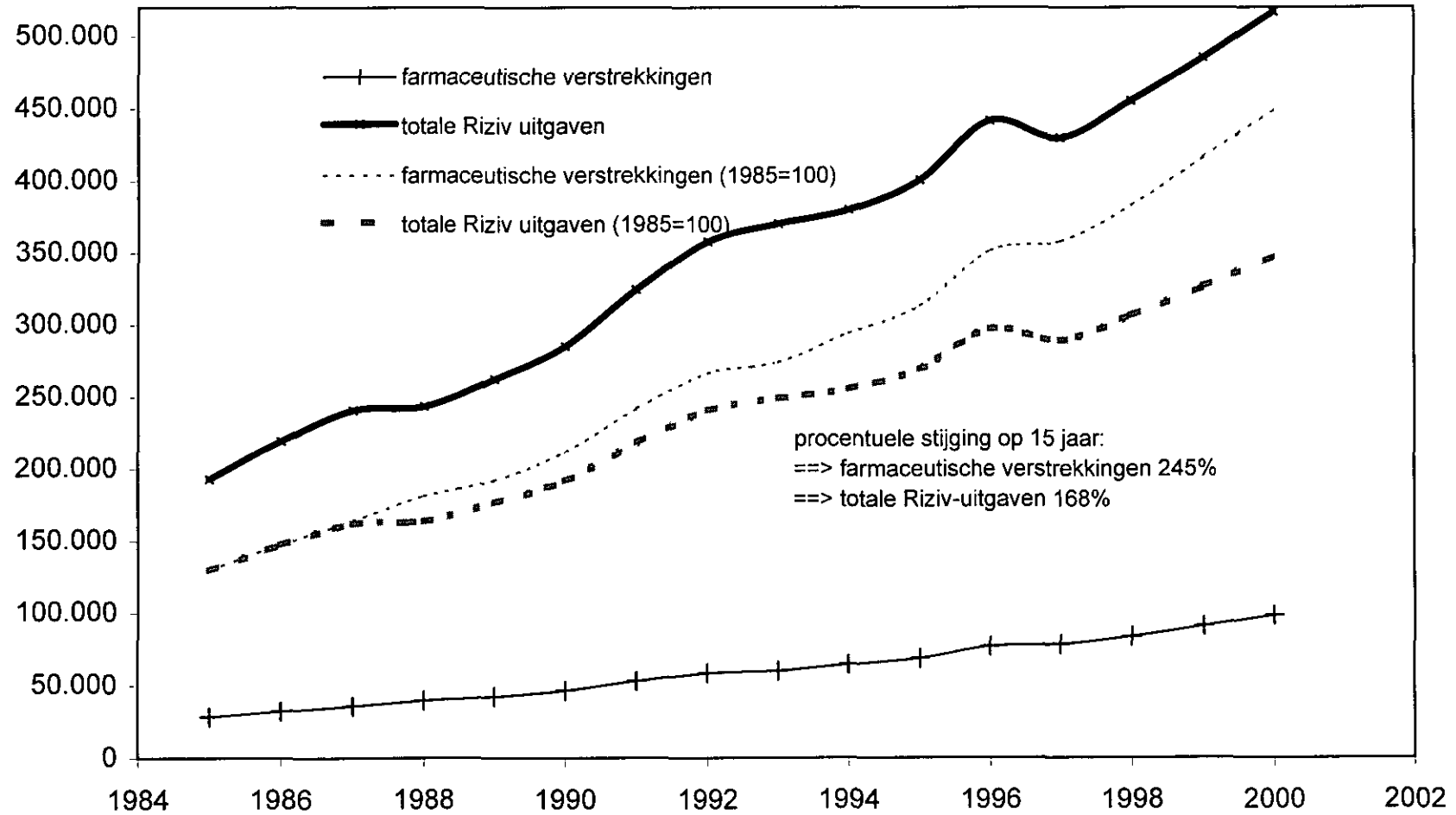
Grafiek 3b: Leeftijdsverdeling van de verblijven



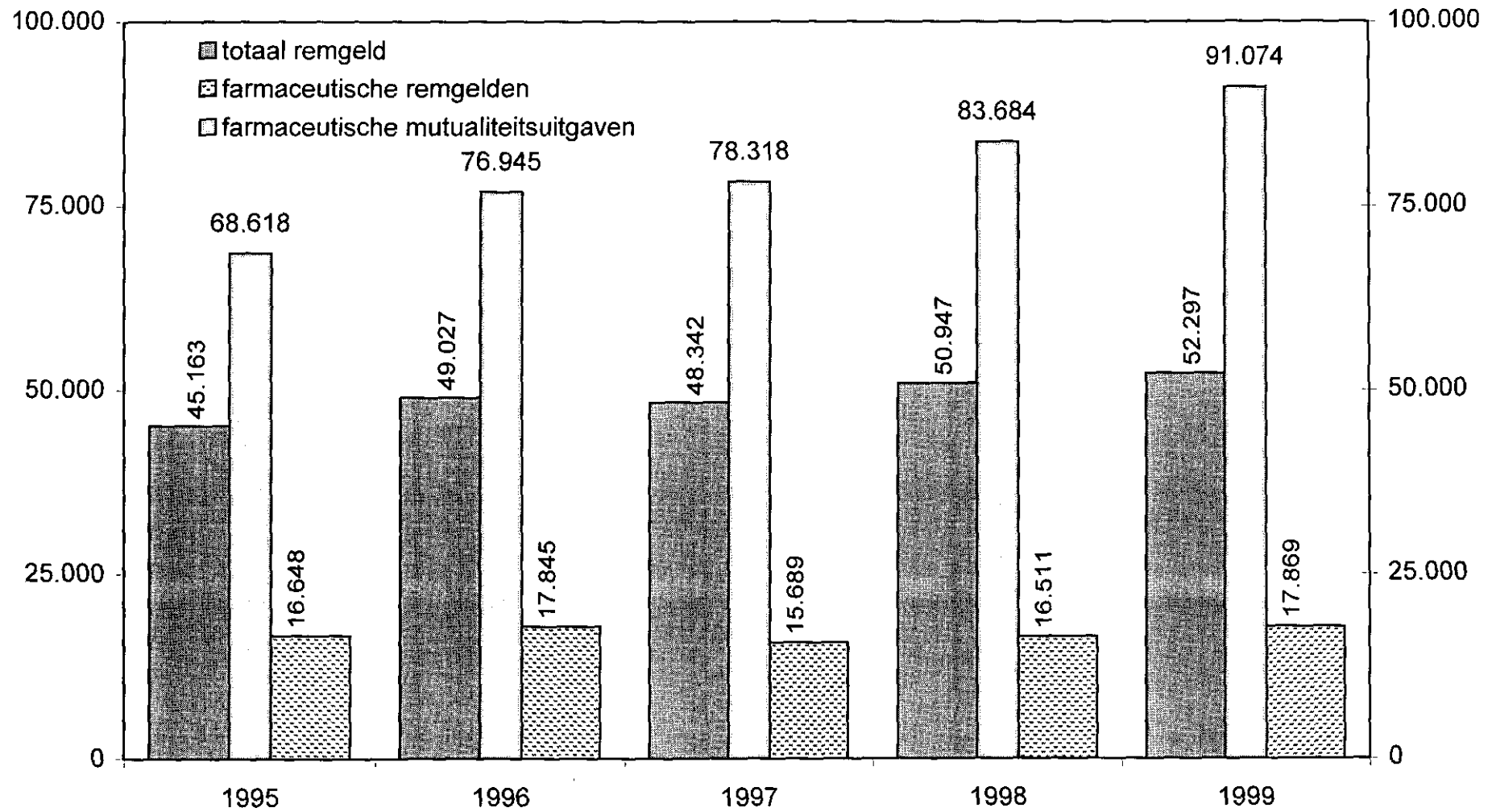
Grafiek 4a: Farmaceutische mutualiteitsuitgaven
gehospitaliseerd versus ambulante



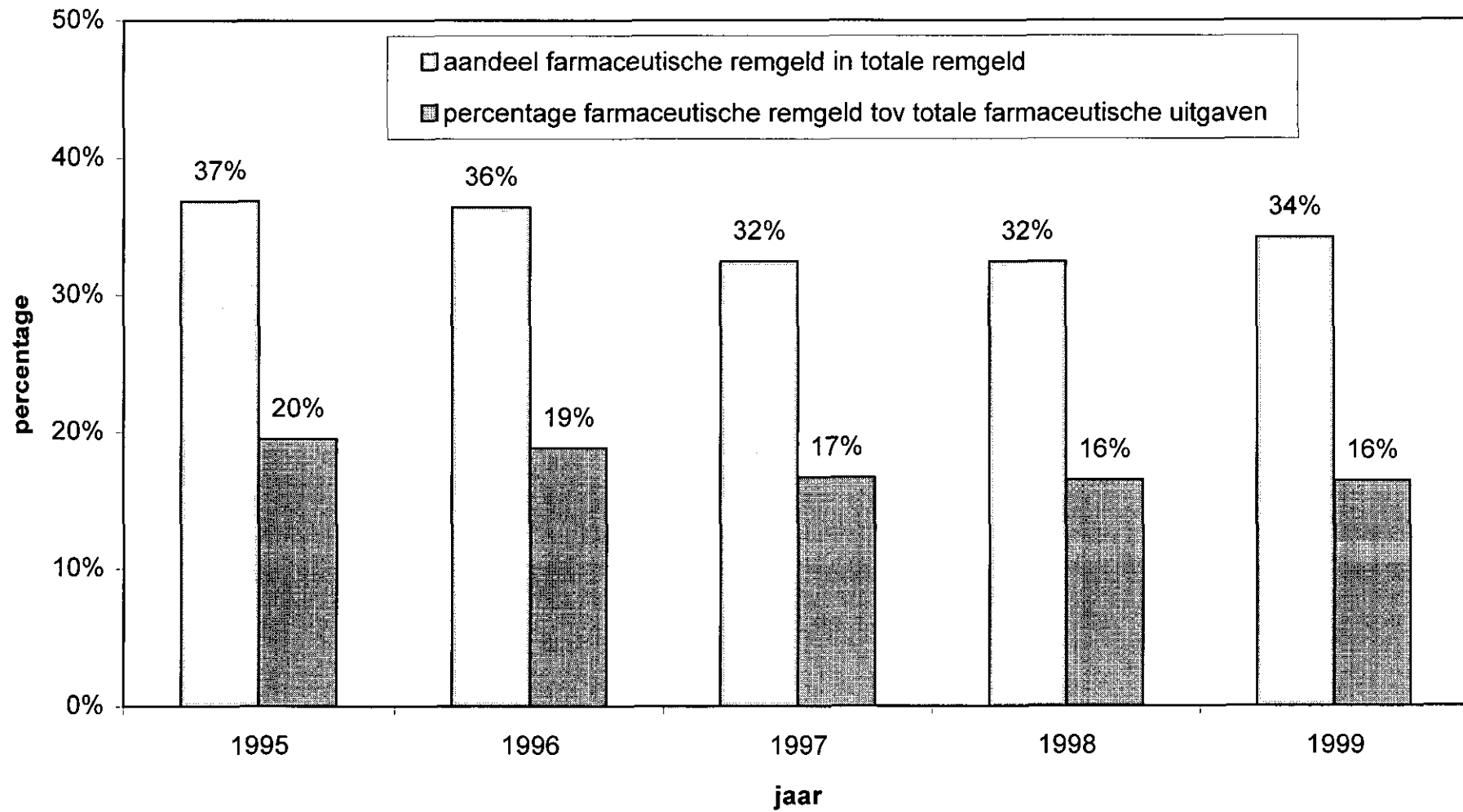
Grafiek 4b: Riziv uitgaven aan farmaceutische verstrekkingen



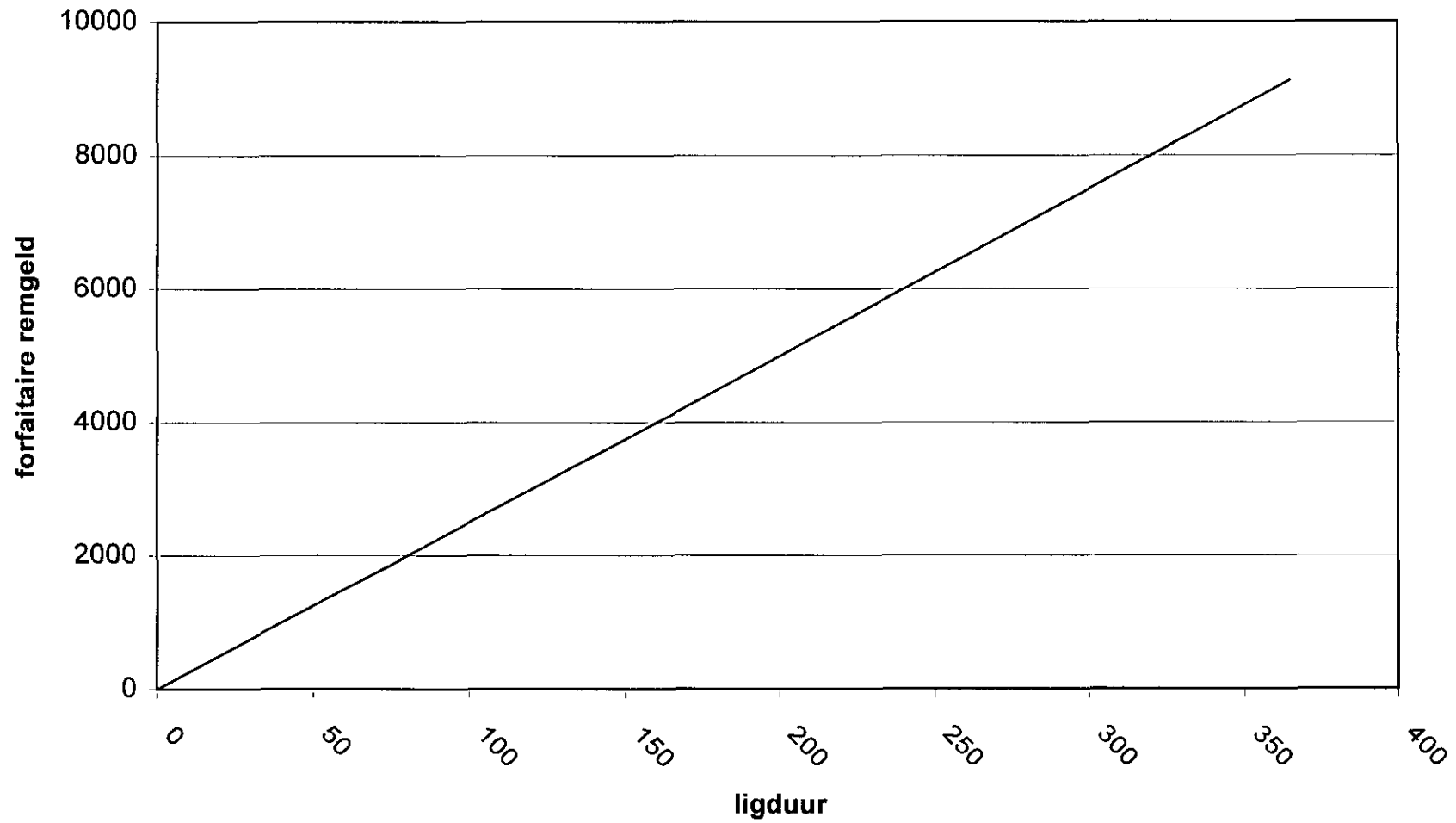
Grafiek 5a: Farmaceutische remgelden



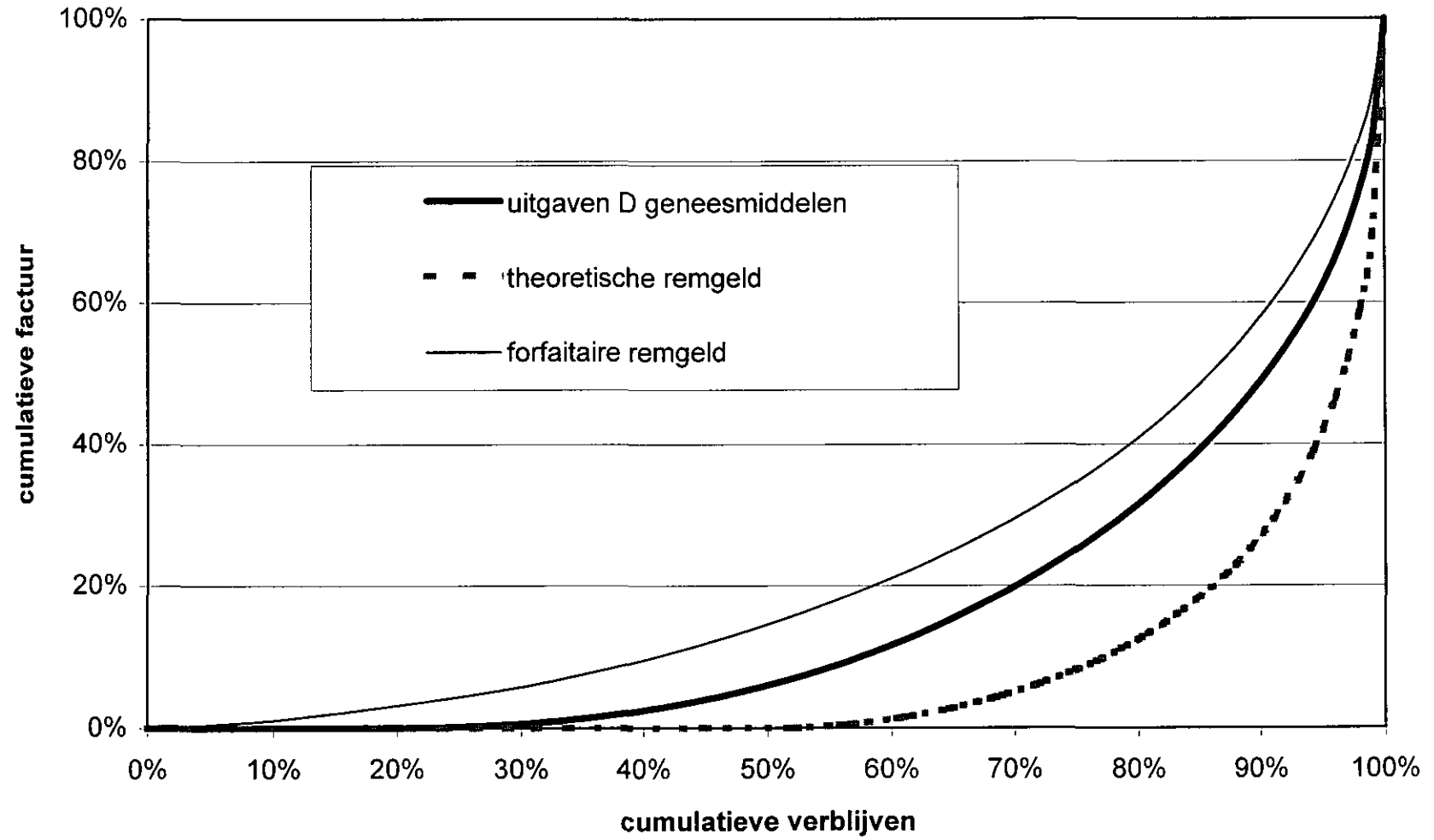
Grafiek 5b: Remgeld farmaceutische uitgaven



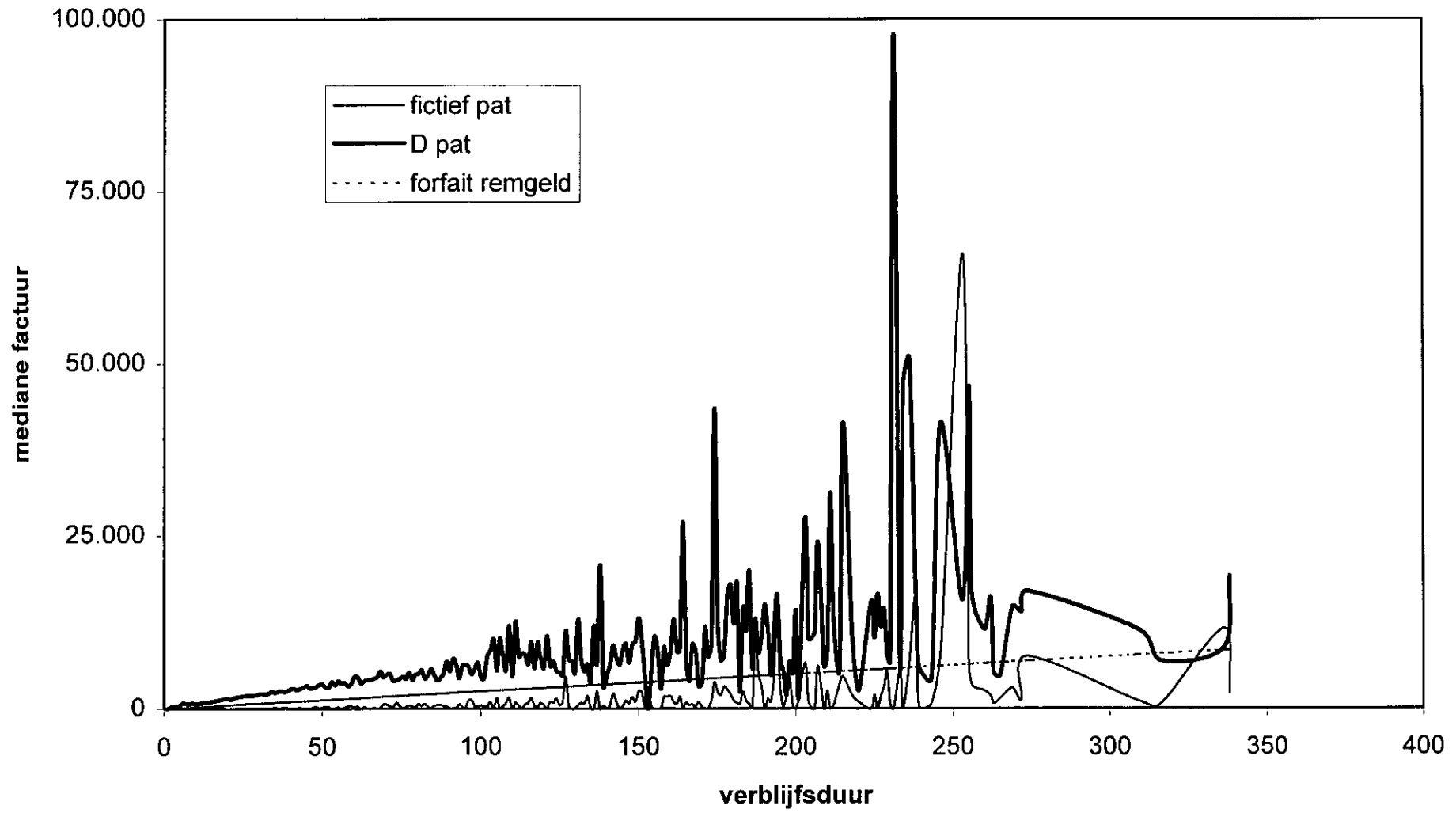
Grafiek 6: Forfaitair remgeld van 25 BEF per ligdag



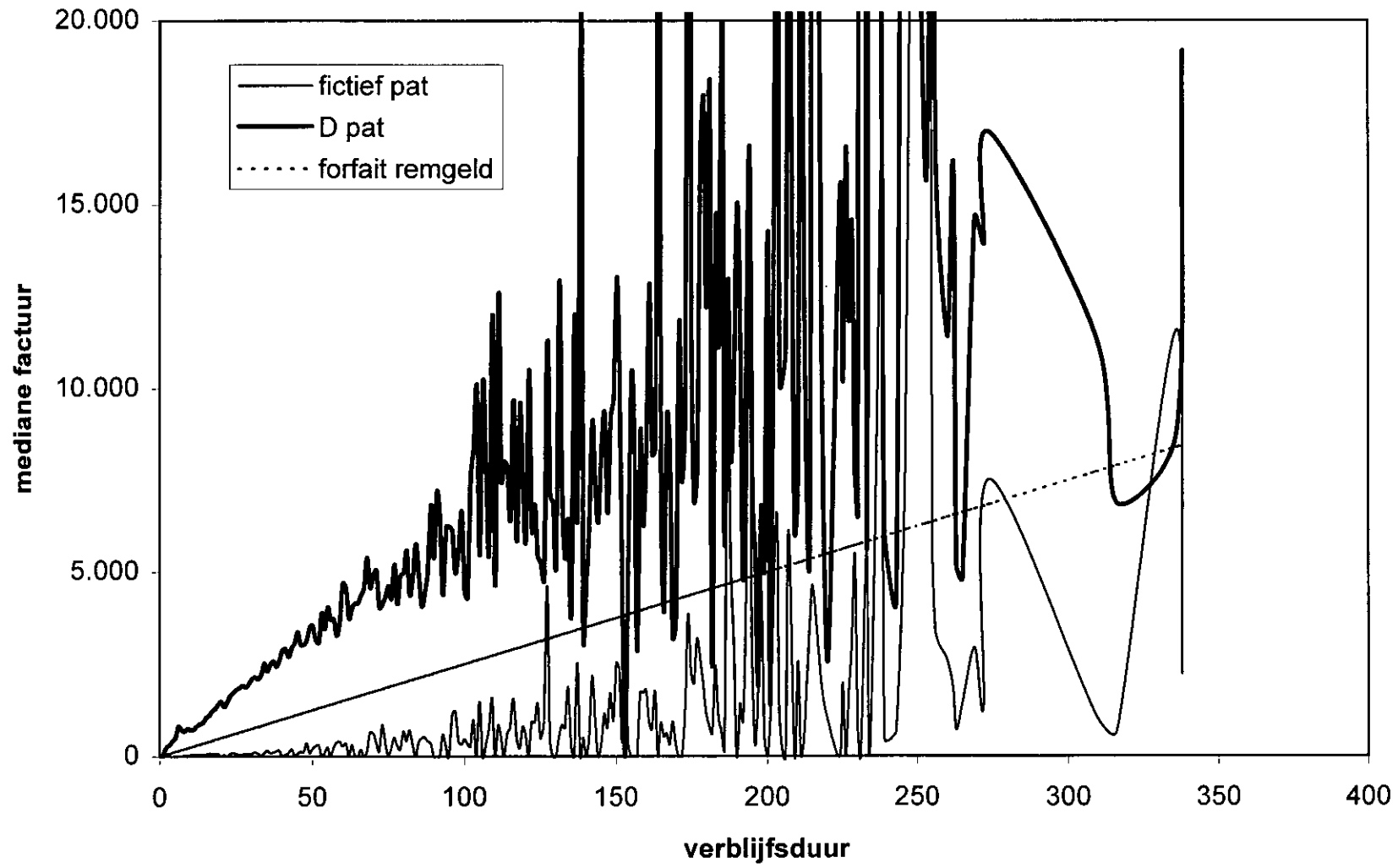
Grafiek 7: Lorenz curves



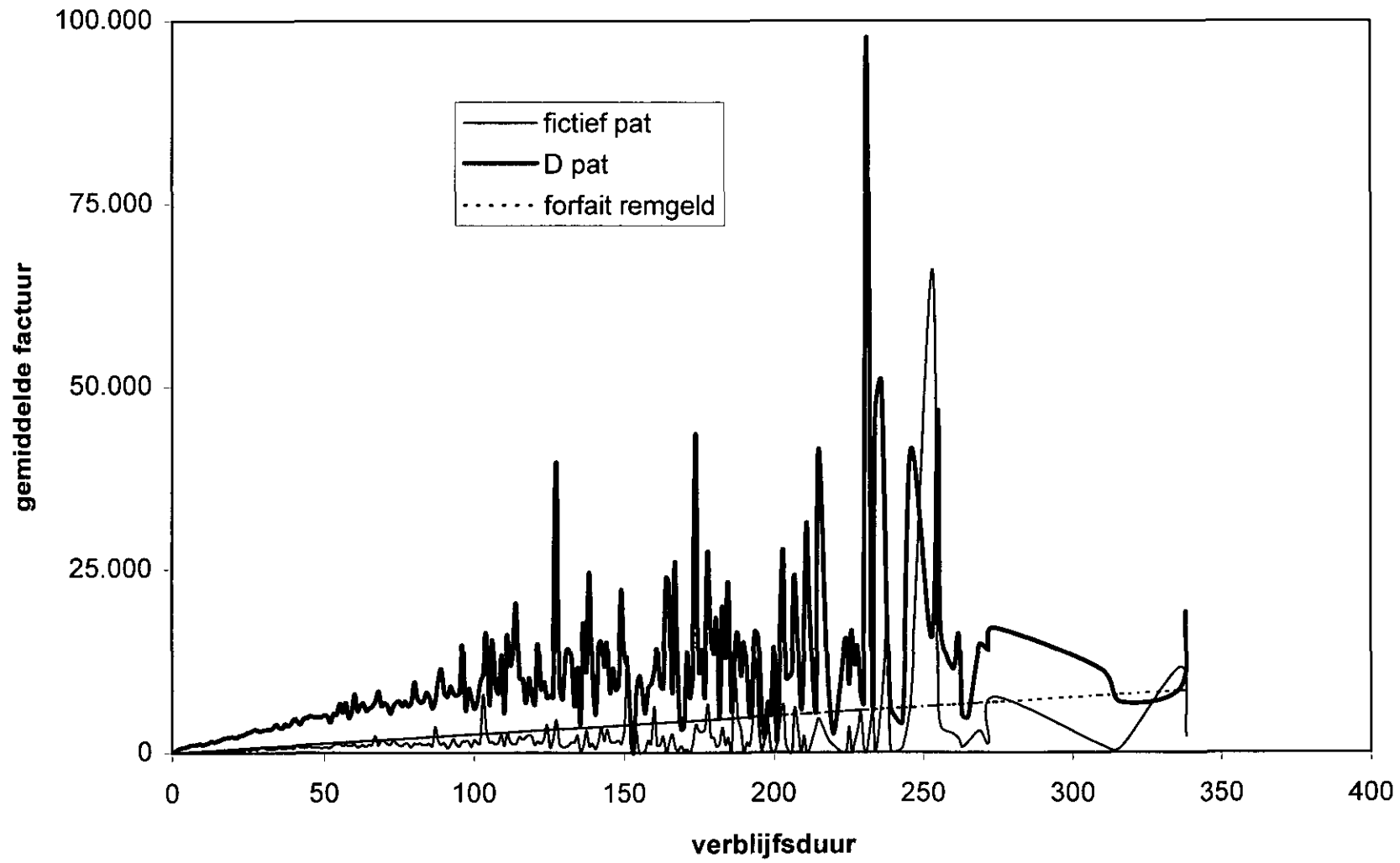
Grafiek 8a: Mediane factuur ten laste van de patiënt



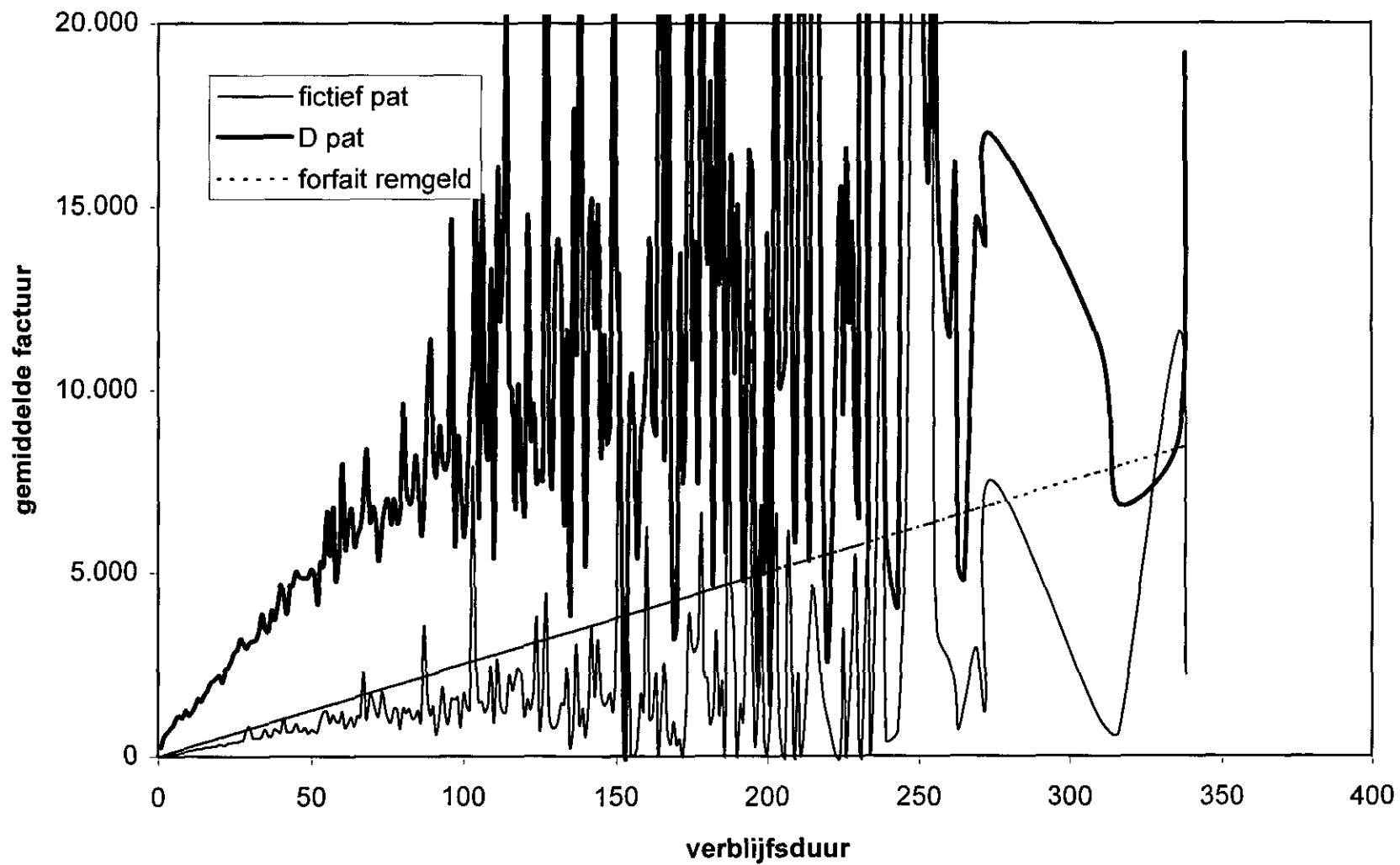
Grafiek 8b: Mediane factuur ten laste van de patiënt



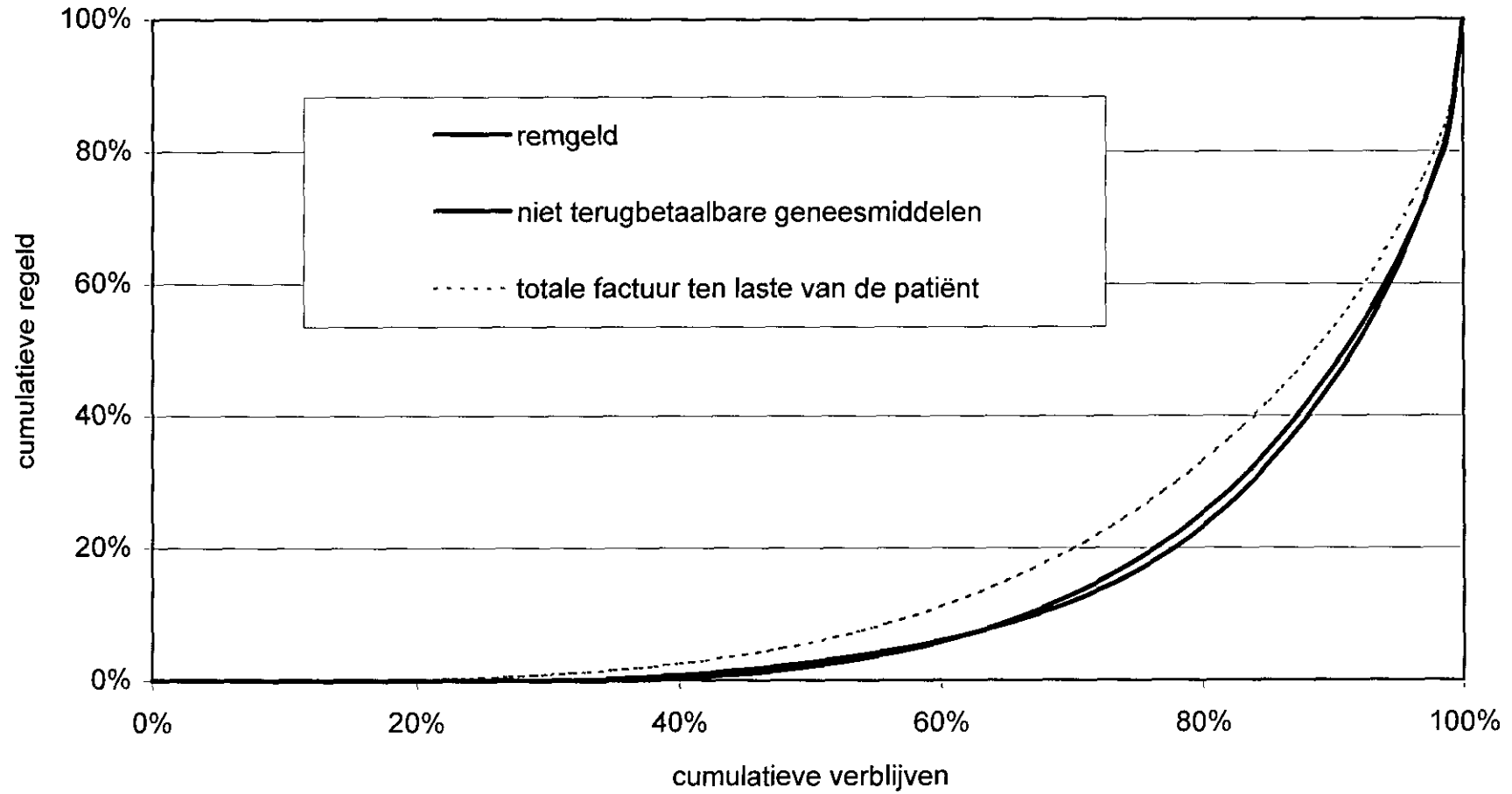
Grafiek 8c: Gemiddelde factuur ten laste van de patiënt



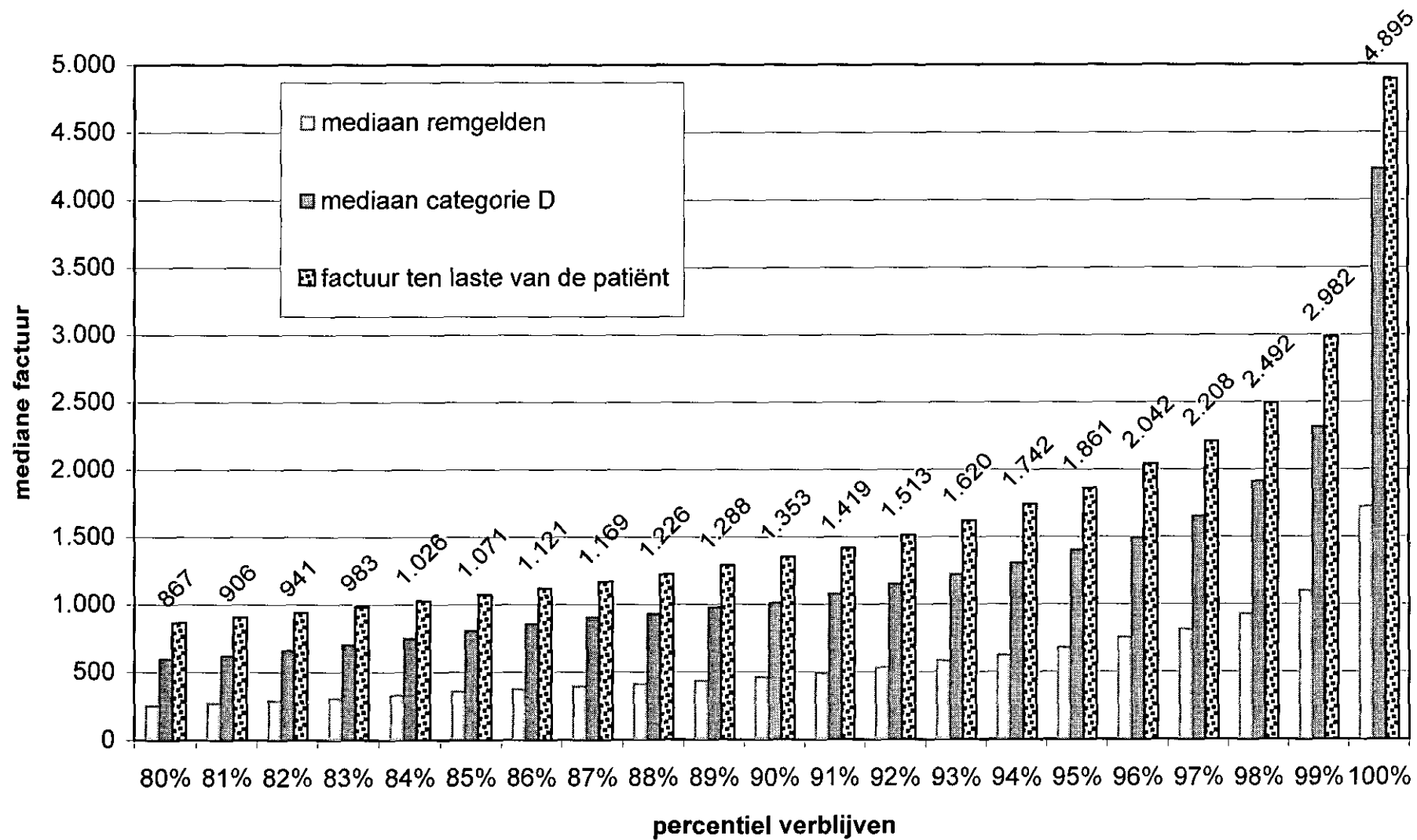
Grafiek 8d: Gemiddelde factuur ten laste van de patiënt



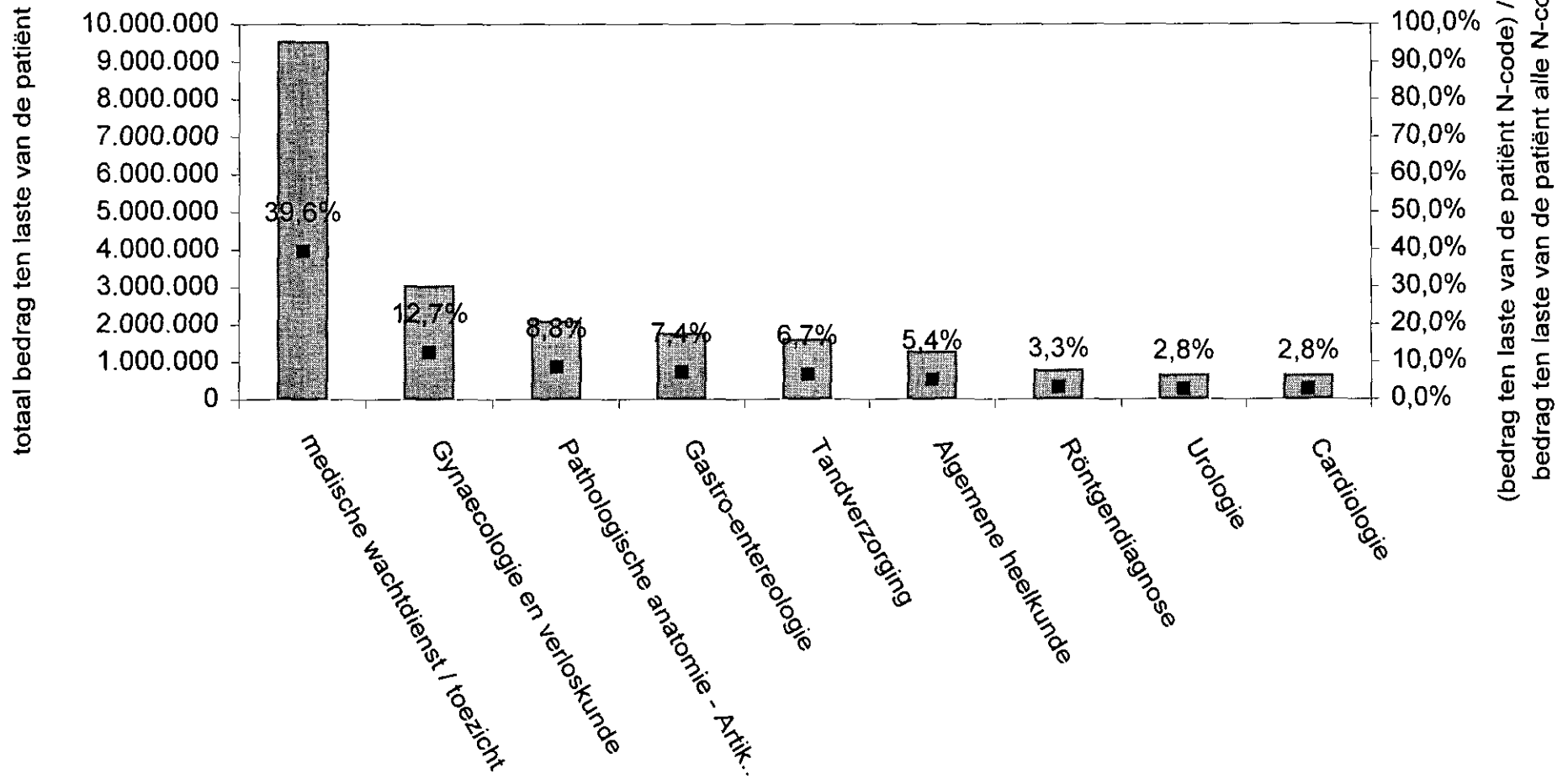
Grafiek 9: Lorenz curve - Remgeld farmaceutische verstrekkingen



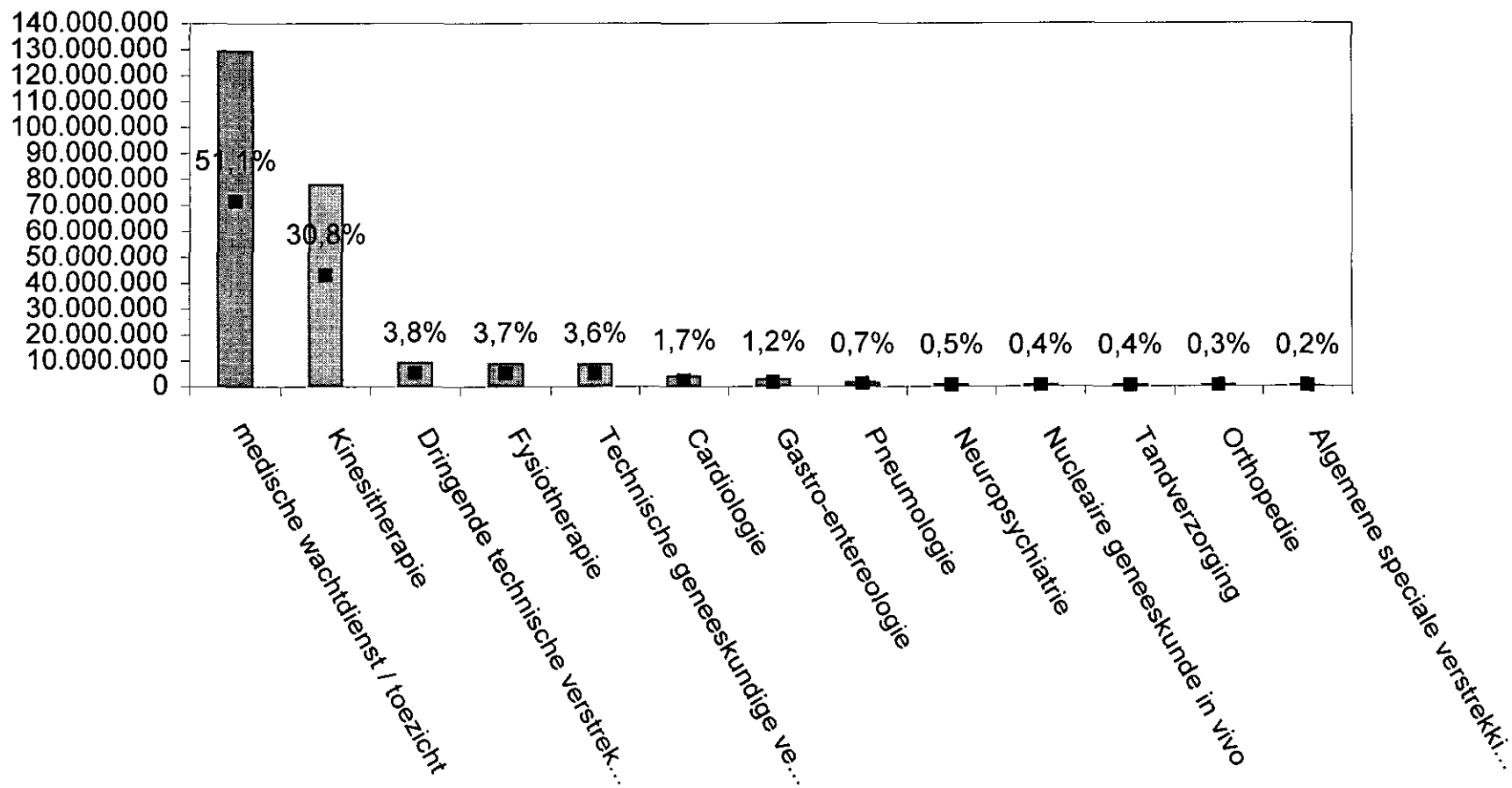
Grafiek 10: Mediane factuur ten laste van de patiënt



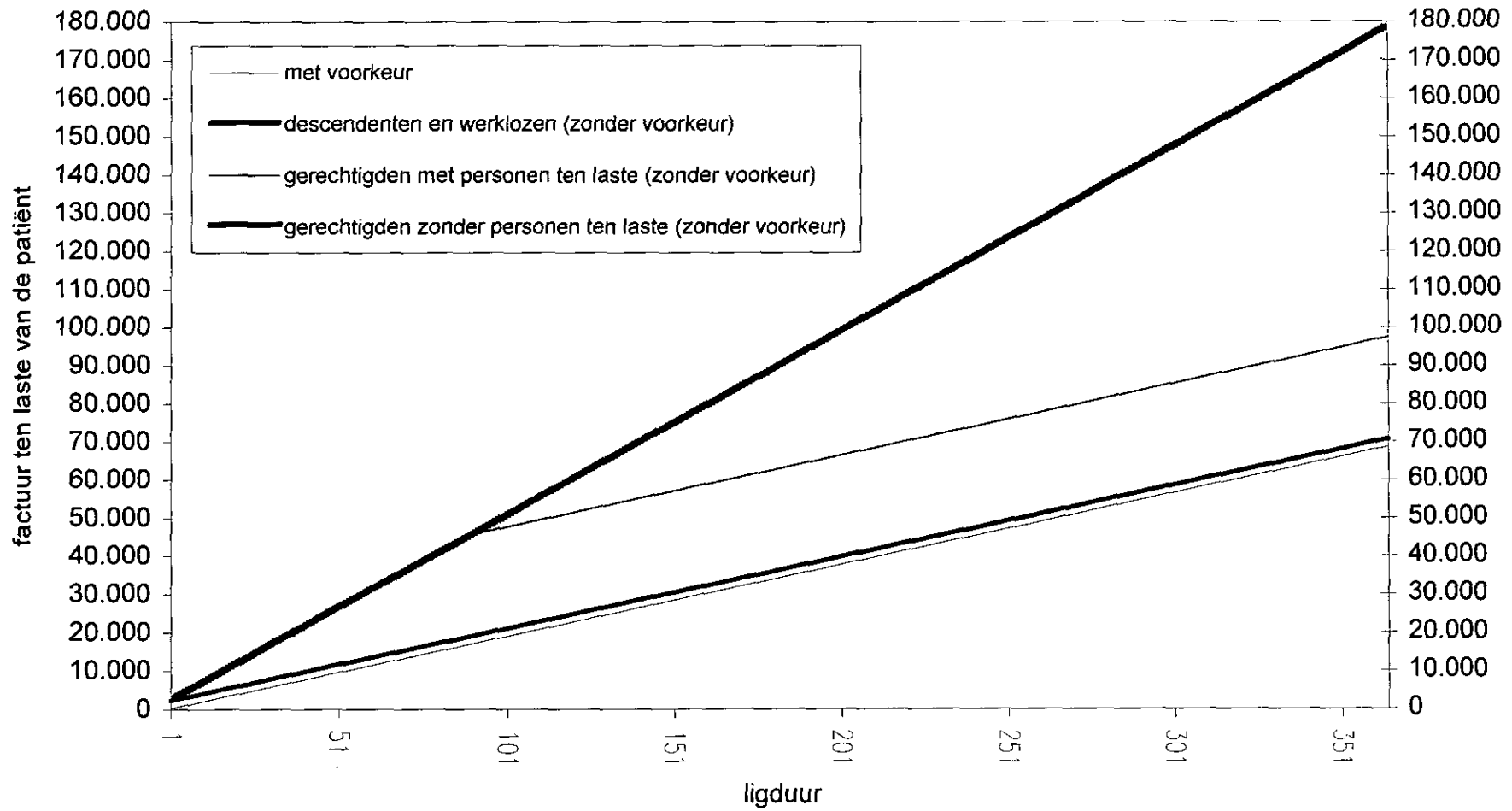
Grafiek 11: Totaal bedrag en percentage ten laste van de patiënt volgens N-code
(daghospitalisatie)
(som percentages N-code = 100%)



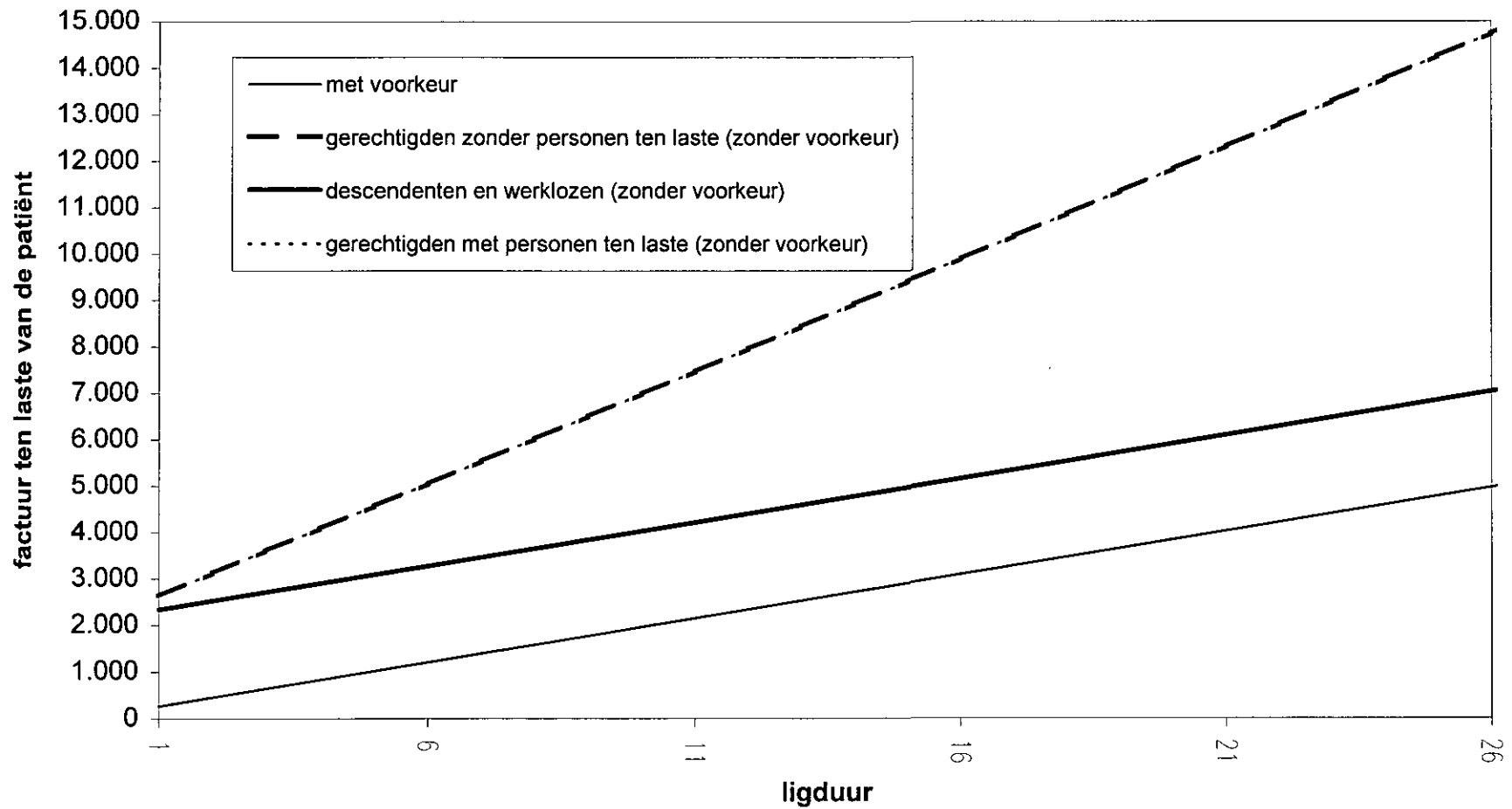
Grafiek 12: Totaal bedrag en percentage ten laste van de patiënt volgens N-code (klassieke hospitalisatie)
(som percentages N-code = 100%)



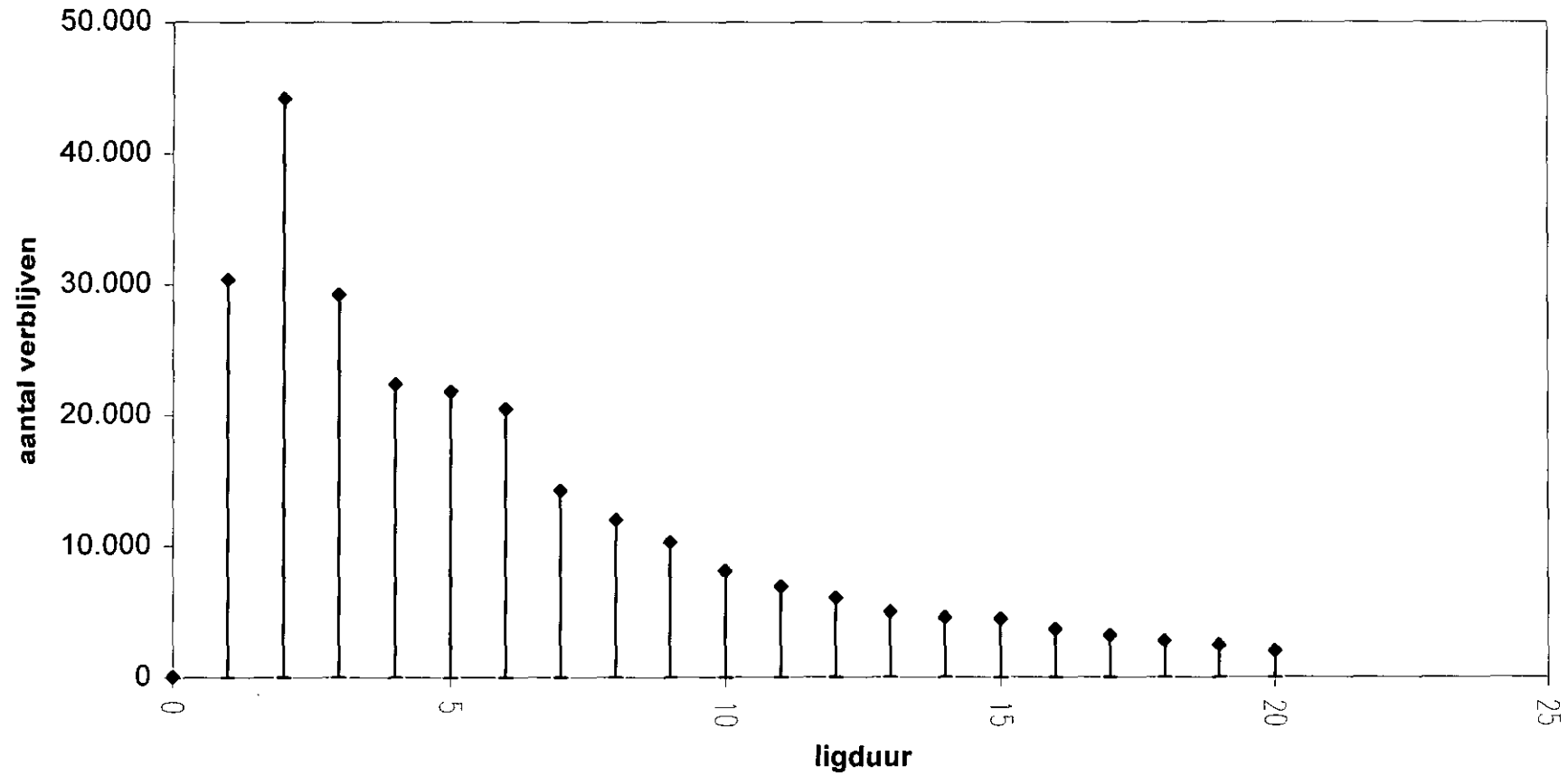
Grafiek 13a: Factuur ten laste van de patiënt
volgens ligduur



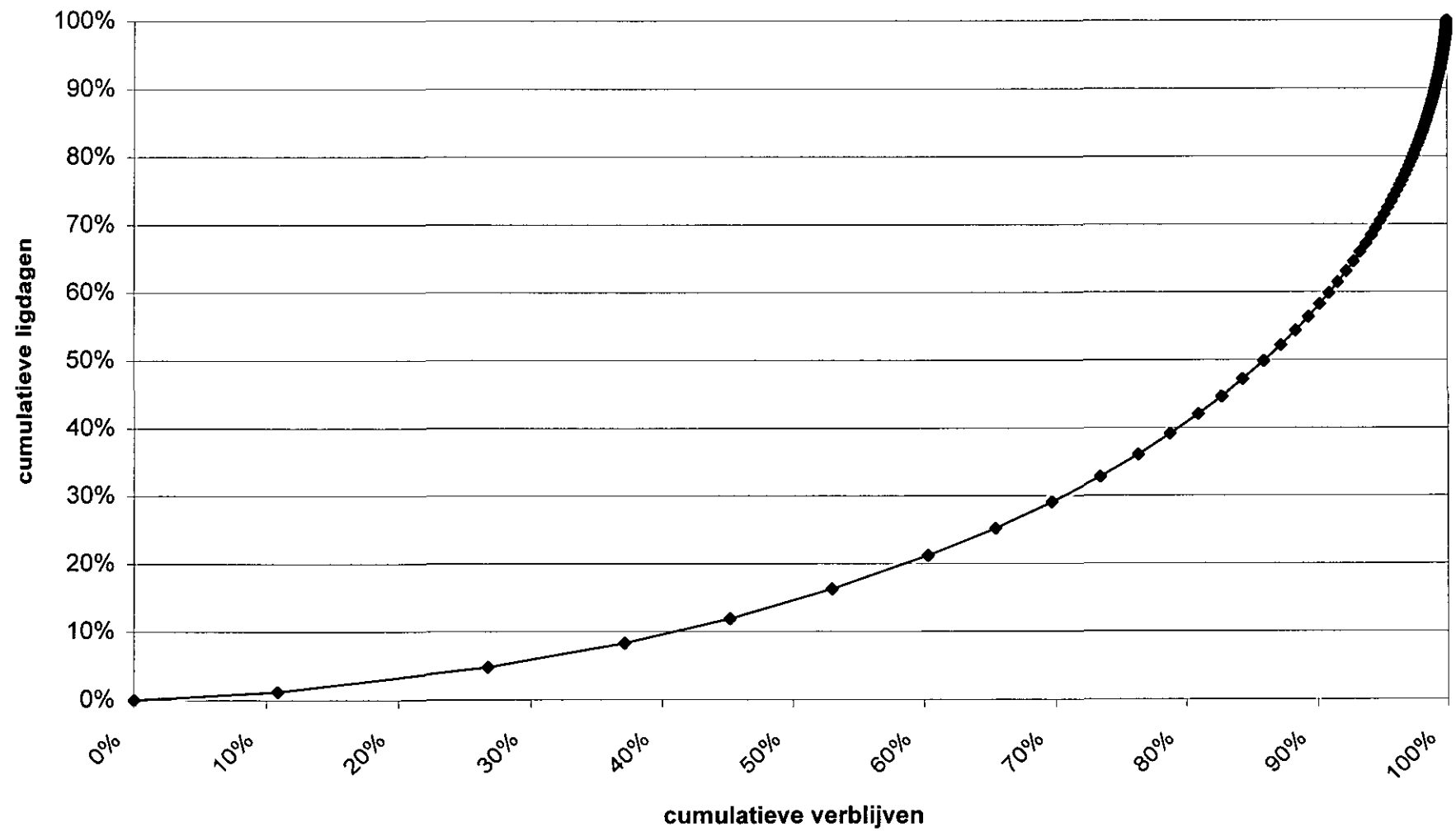
Grafiek 13b: Factuur ten laste van de patiënt volgens ligduur
(eerste 26 dagen)



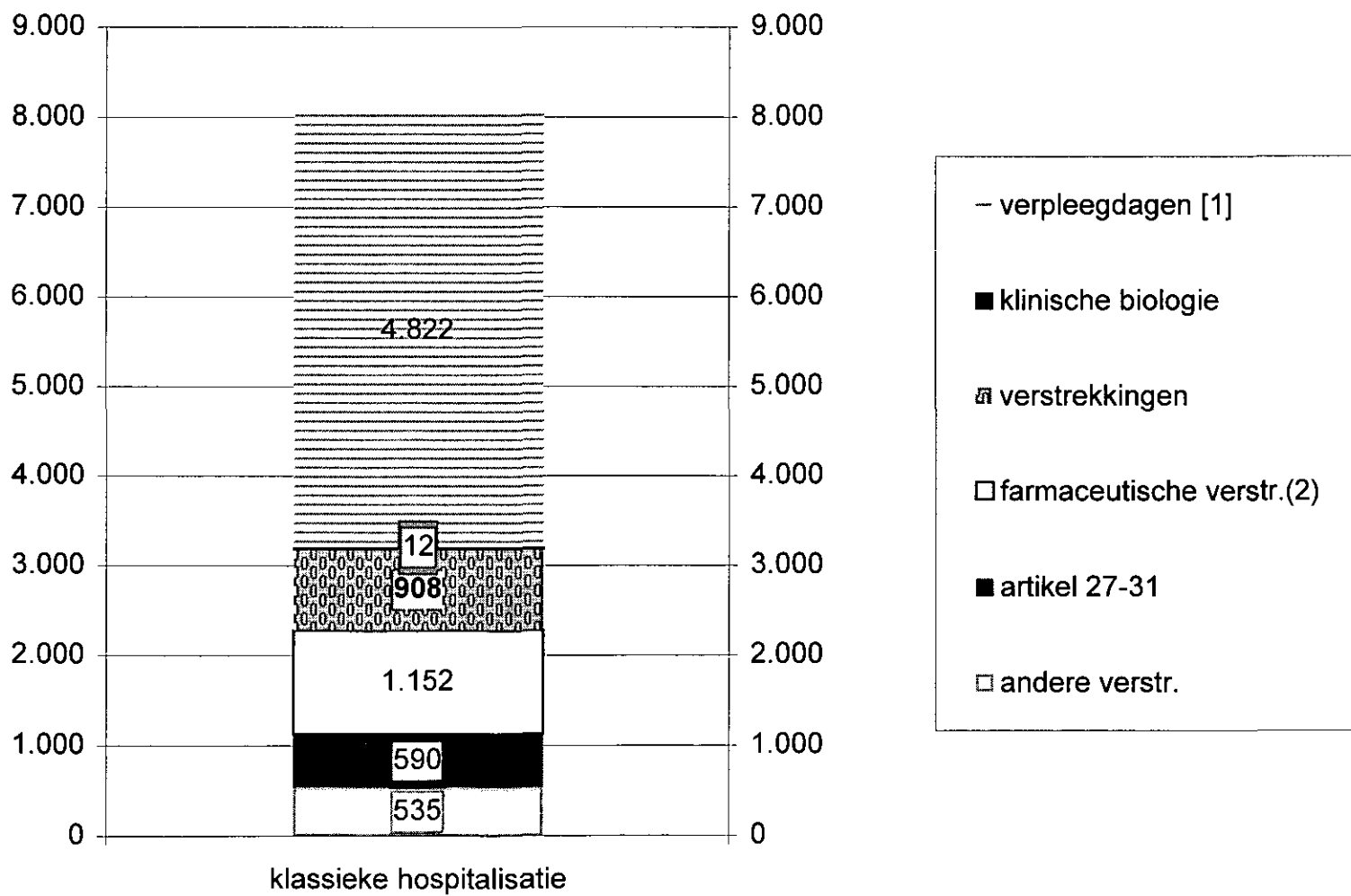
Grafiek 14: Aantal verblijven volgens ligduur



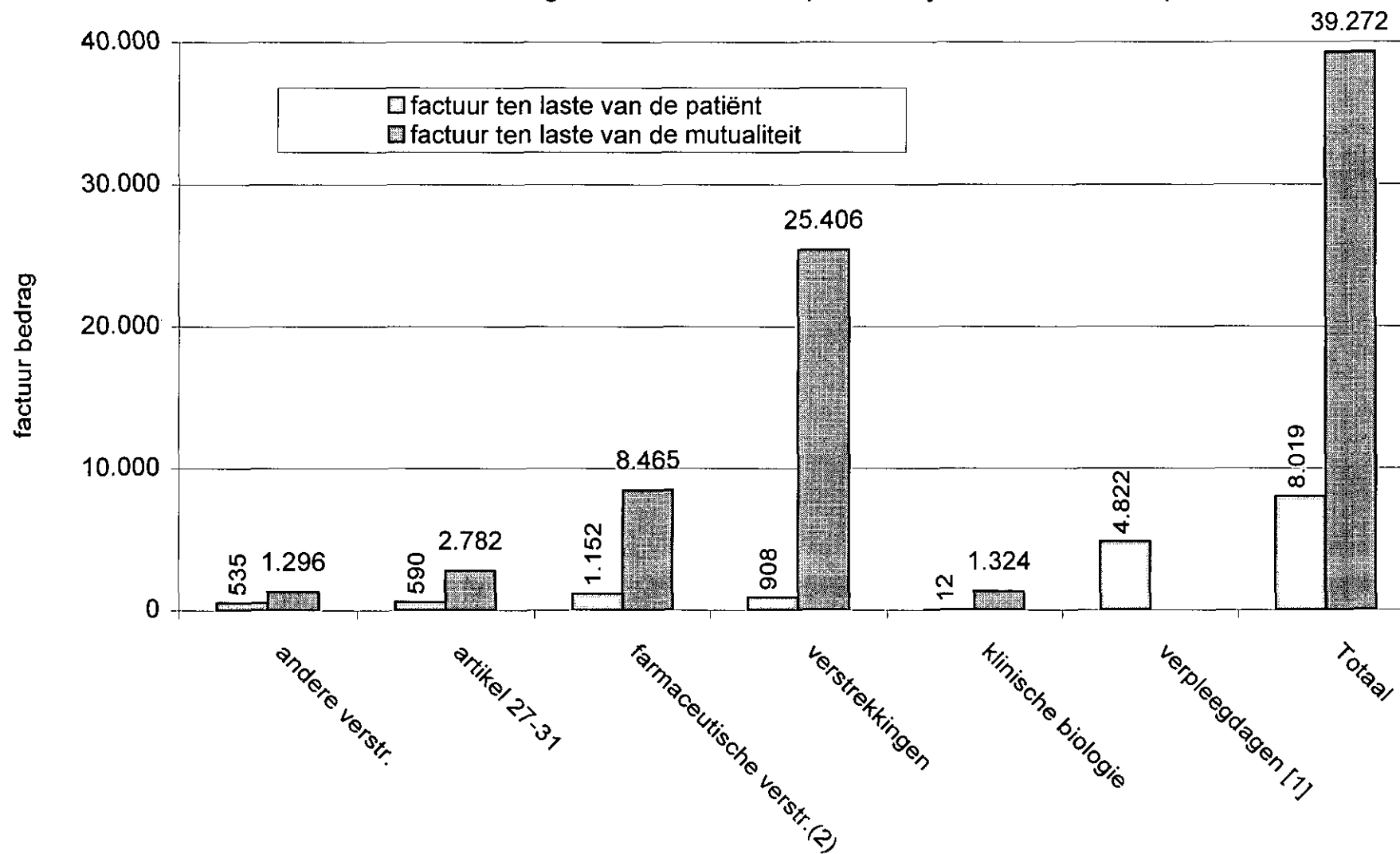
Grafiek 15: Lorenz curve ligdagen versus verblijven



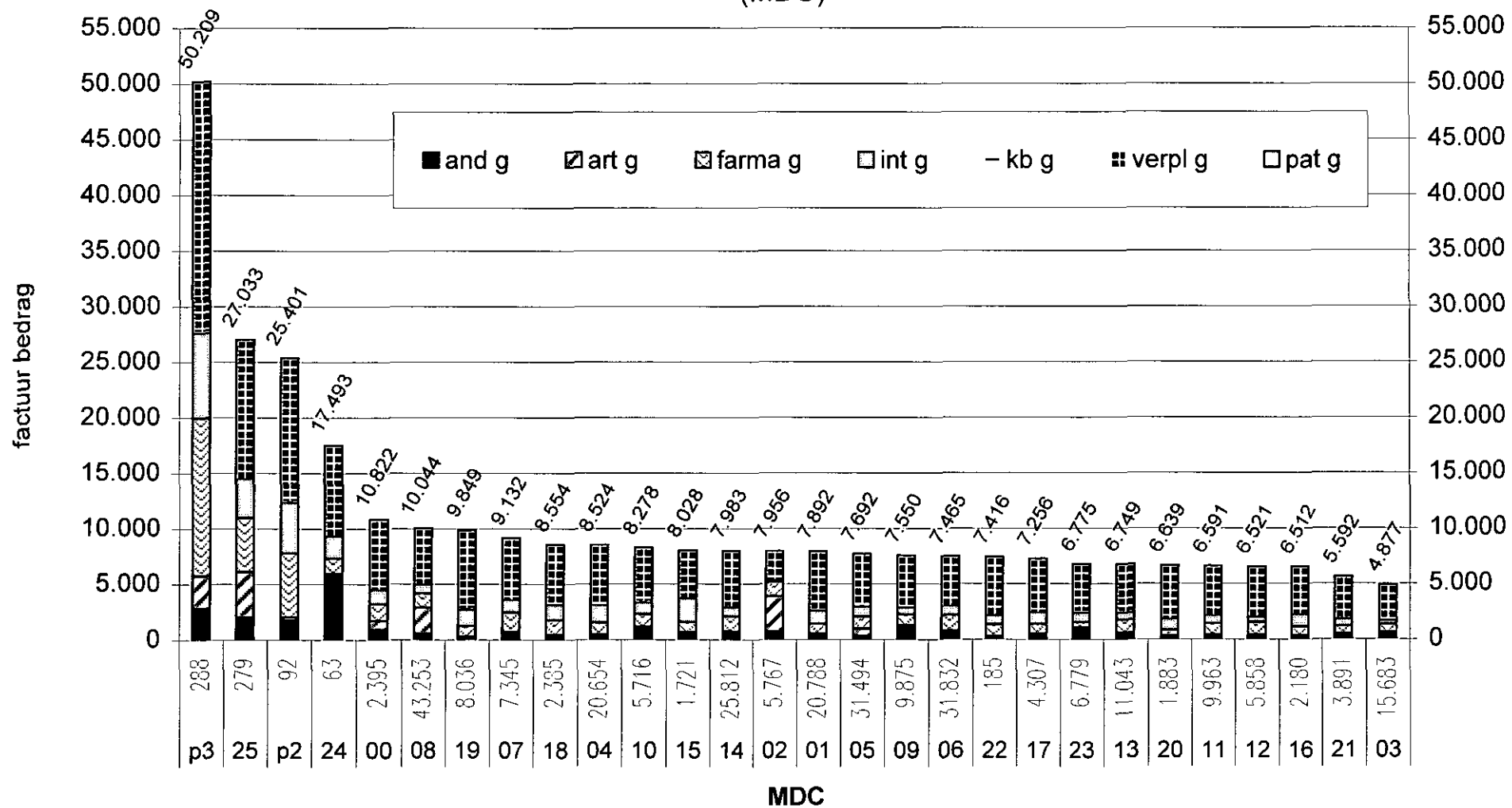
Grafiek 16: Onderdelen van de gemiddelde factuur ten laste van de patiënt per verblijf in klassieke hospitalisatie



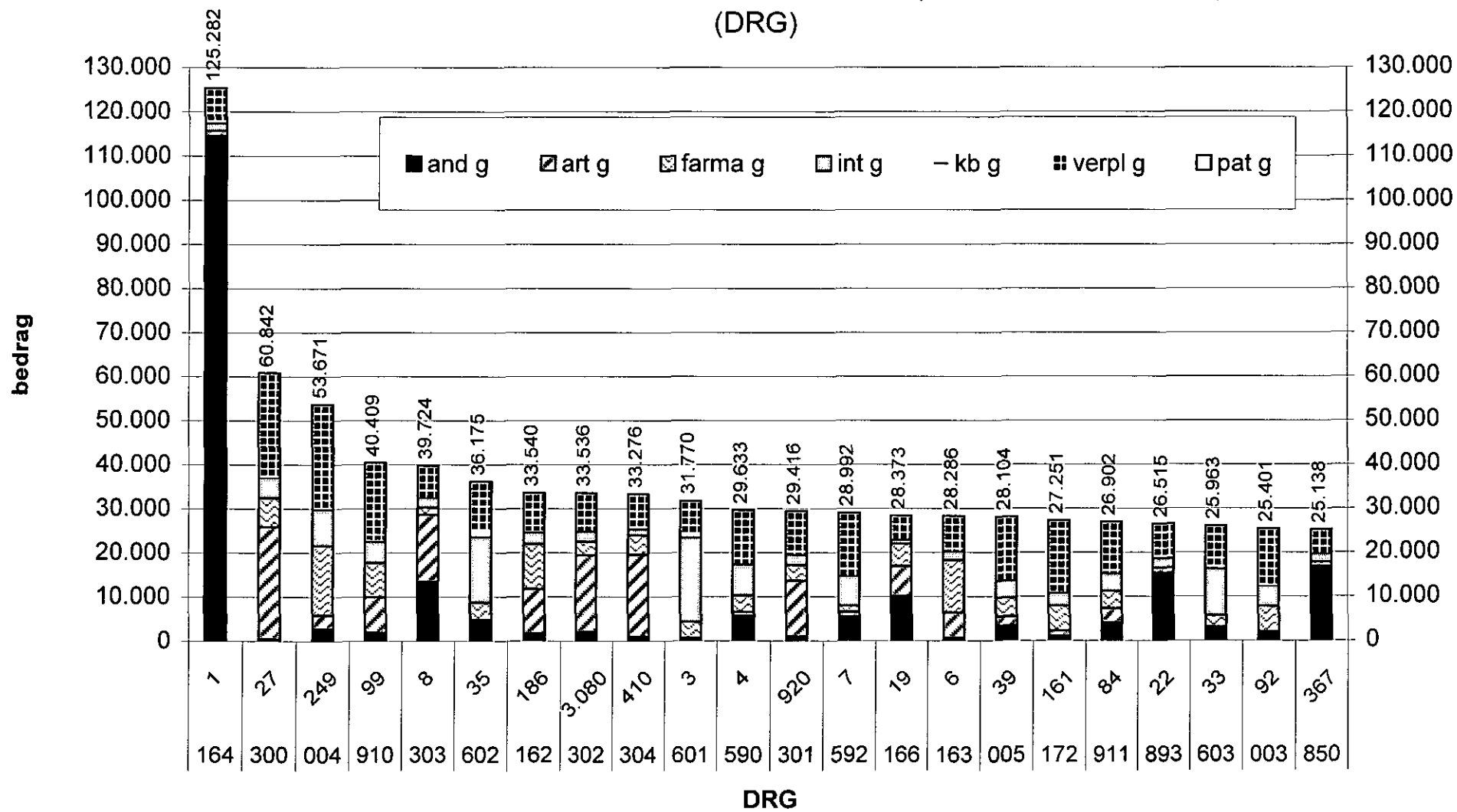
Grafiek 17: Onderdelen van de gemiddelde factuur per verblijf in klassieke hospitalisatie



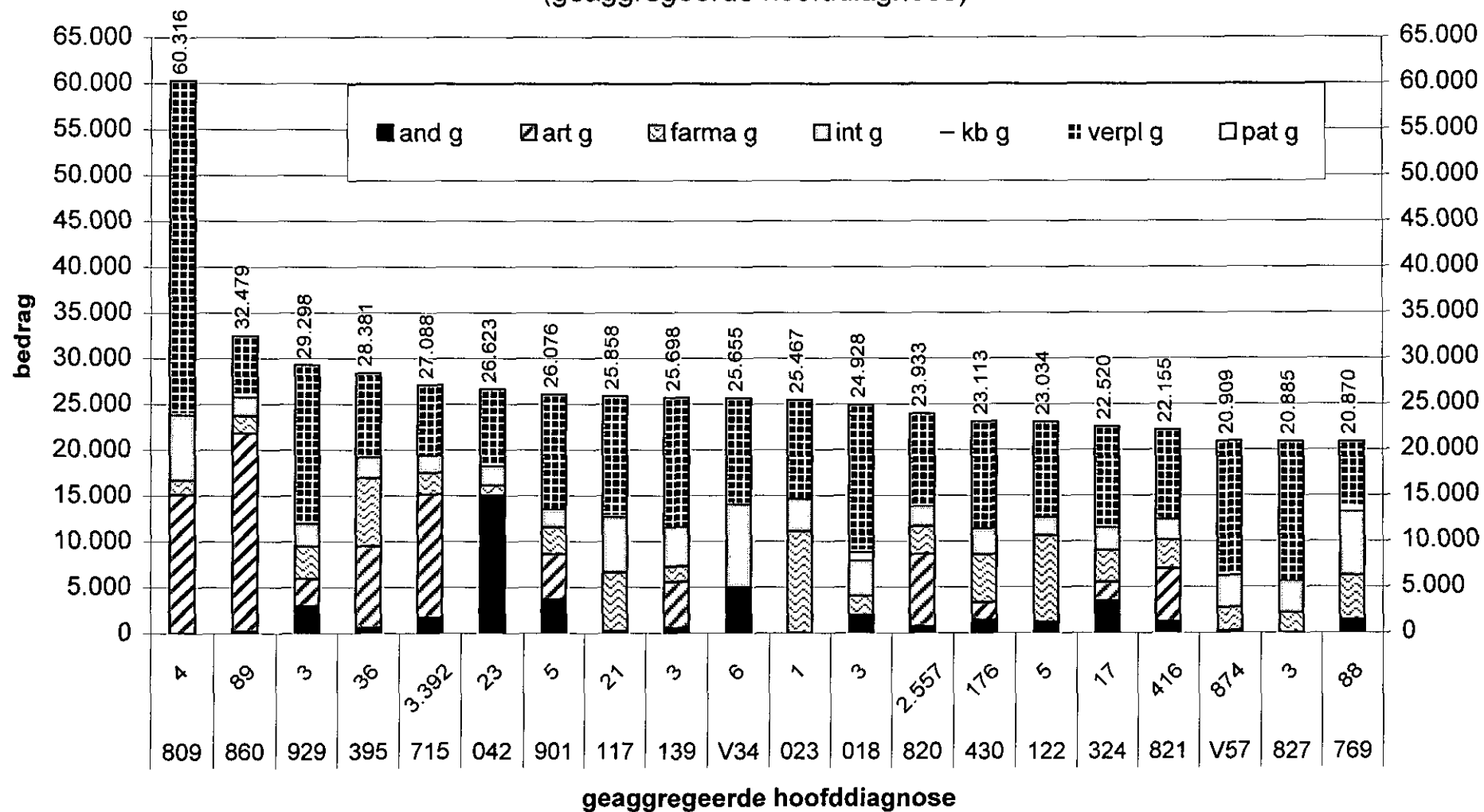
Grafiek 18a: Onderdelen van de factuur ten laste van de patiënt in klassieke hospitalisatie (MDC)



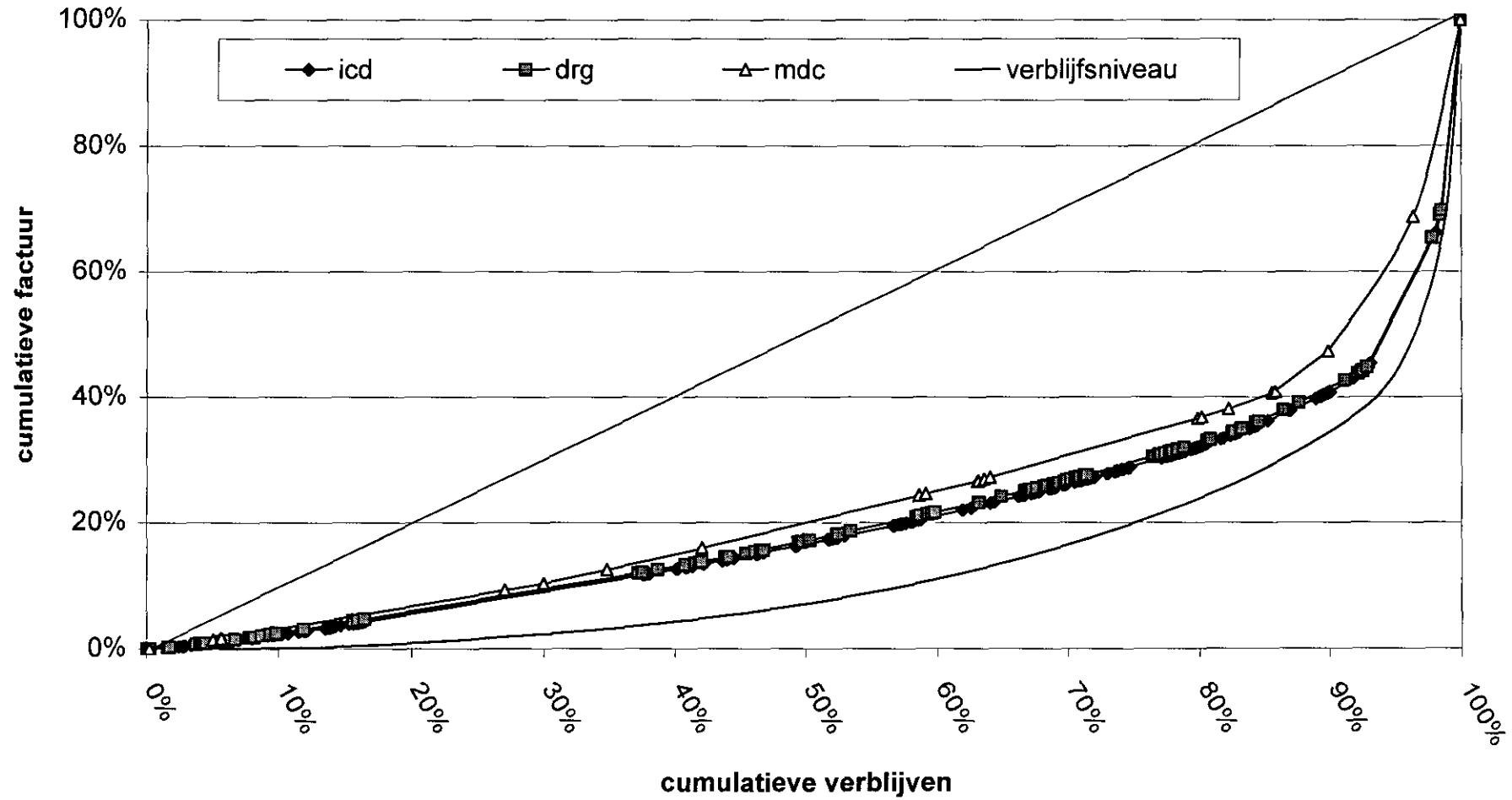
Grafiek 18b: Onderdelen van de factuur ten laste van de patiënt in klassieke hospitalisatie (DRG)



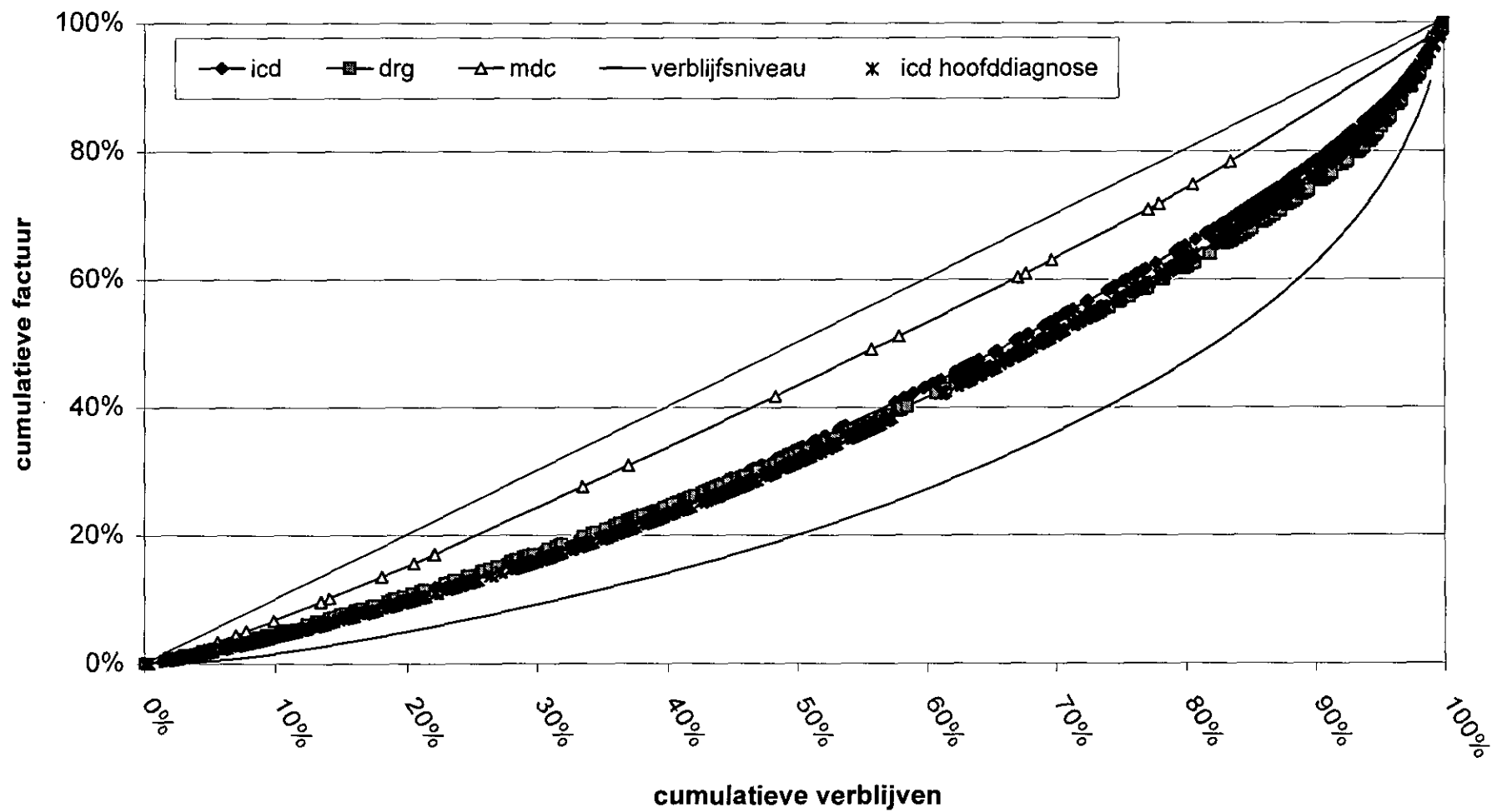
Grafiek 18c: Onderdelen van de factuur ten laste van de patiënt in klassieke hospitalisatie (geaggregeerde hoofddiagnose)



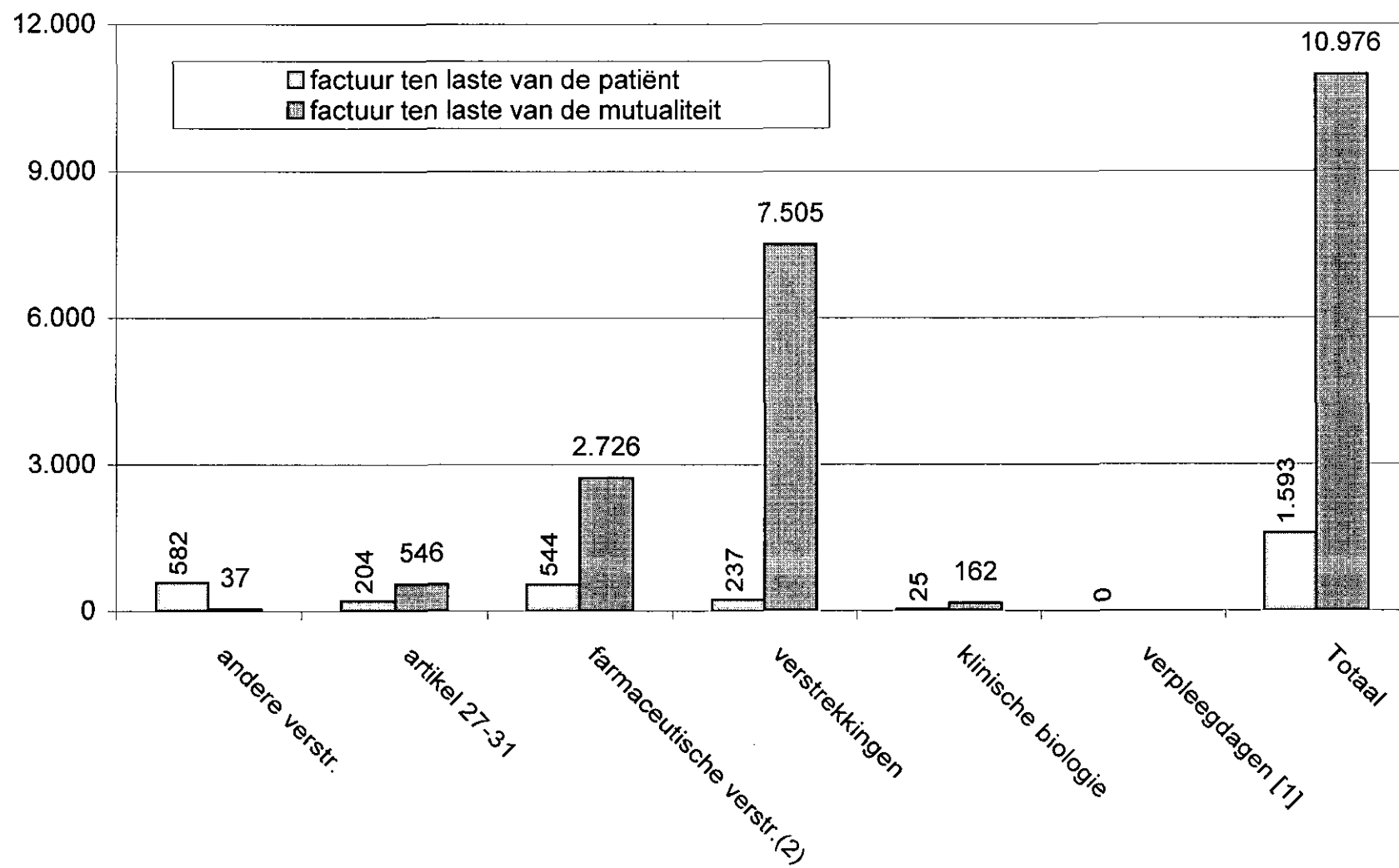
Grafiek 19a: Cumulatieve factuur ten laste van de patiënt (daghospitalisatie)



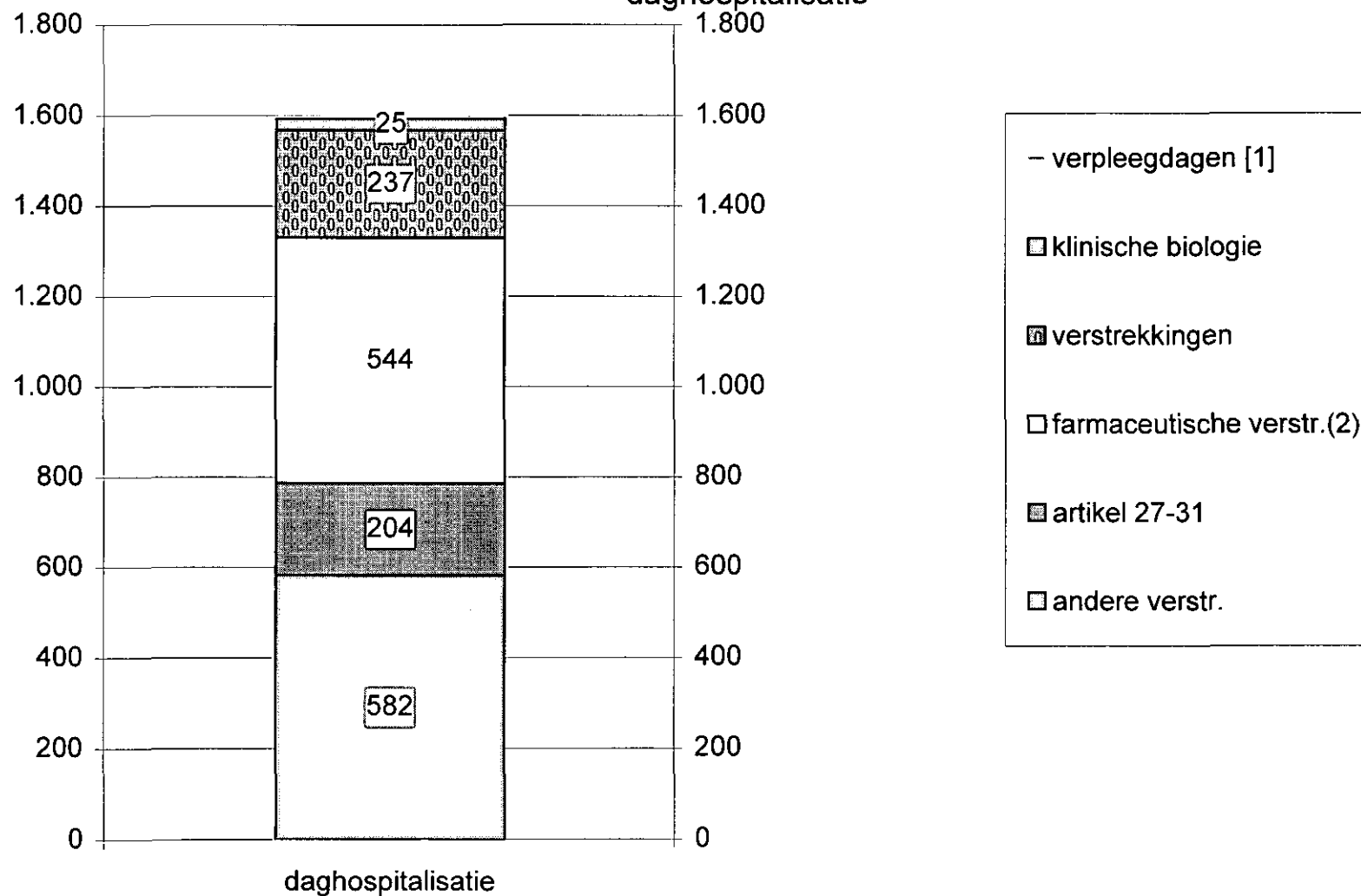
Grafiek 19b: Cumulatieve factuur ten laste van de patiënt (klassieke hospitalisatie)



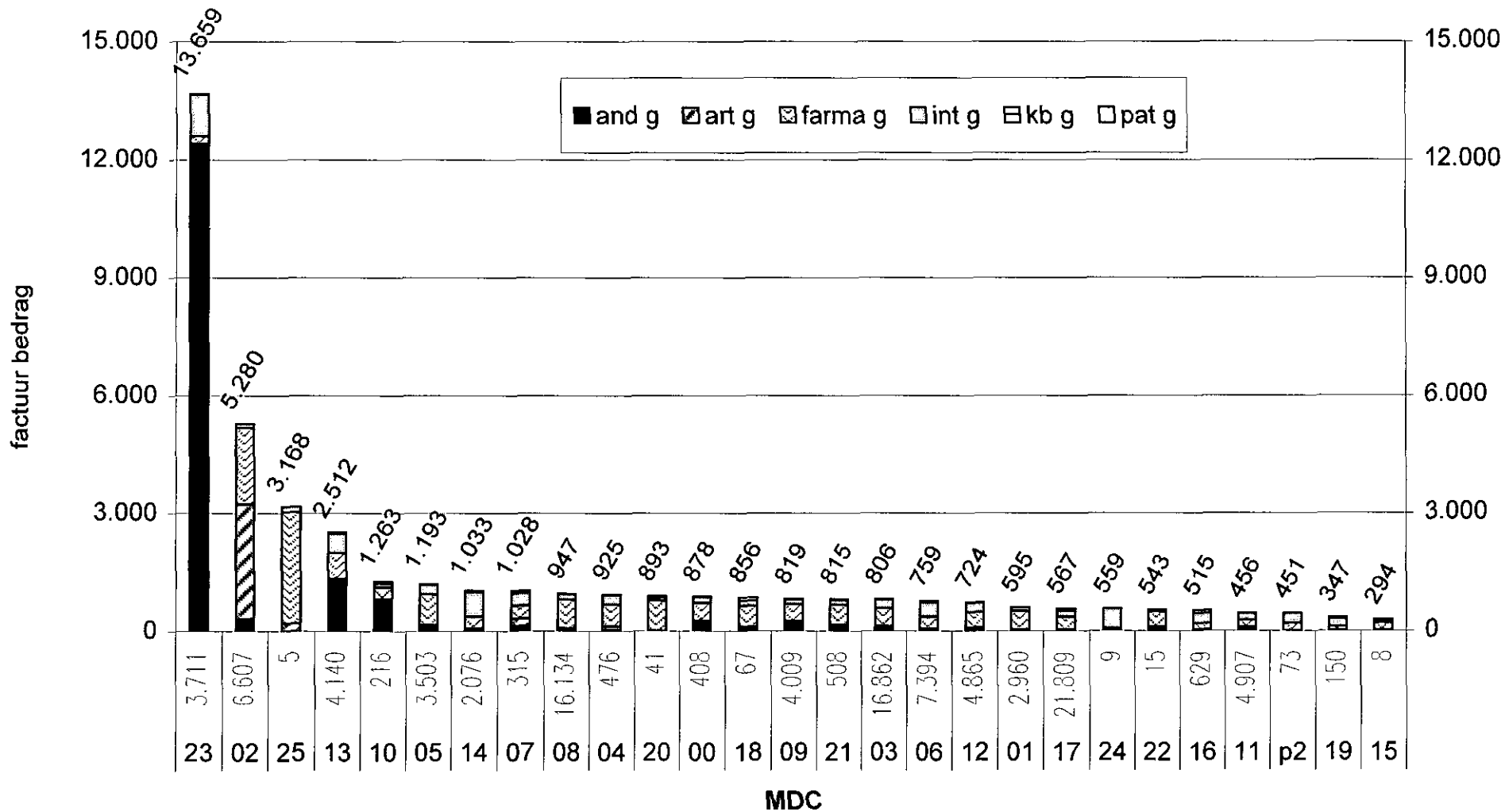
Grafiek 20: Onderdelen van de gemiddelde factuur per verblijf in daghospitalisatie



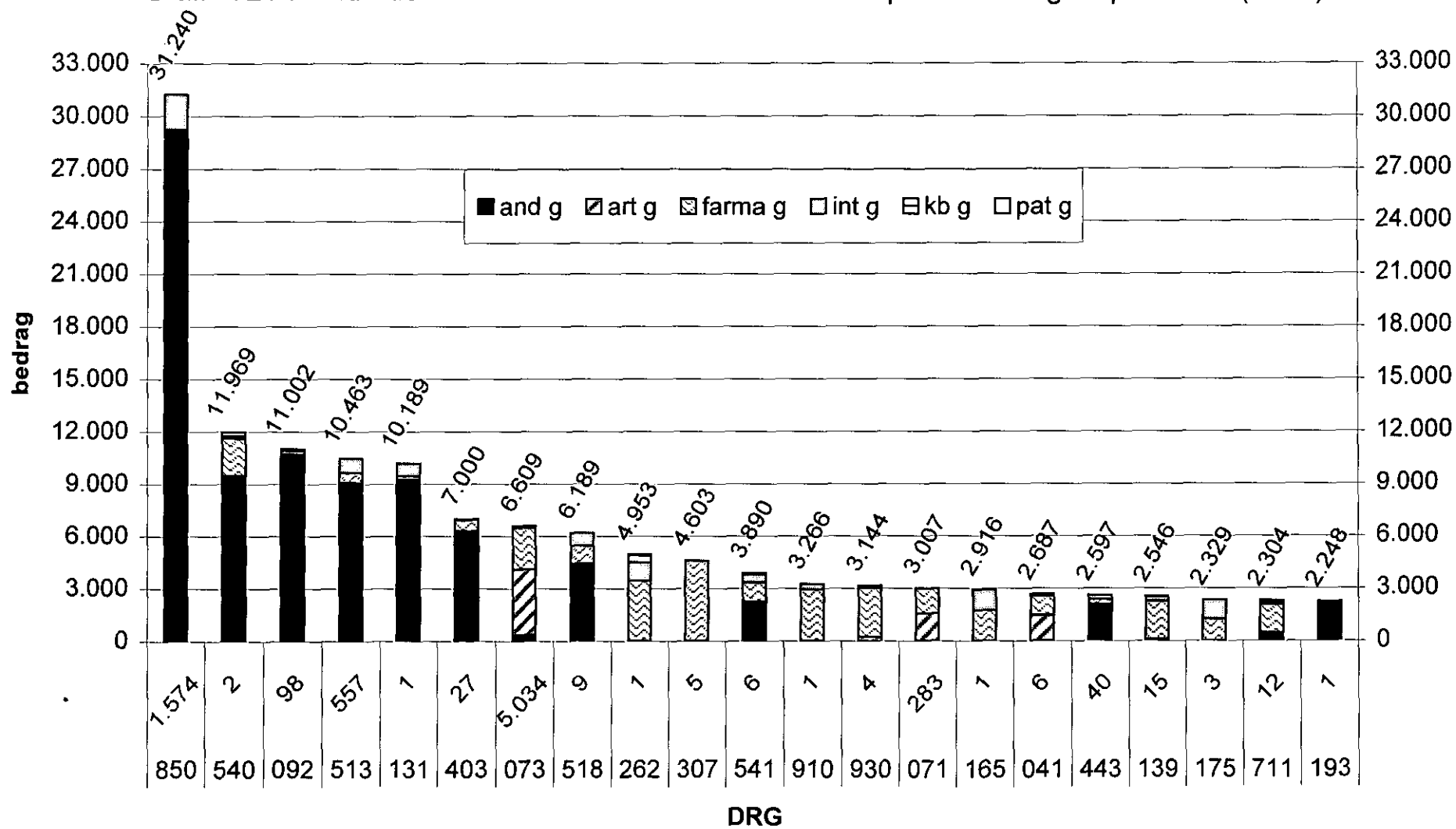
Grafiek 21: Onderdelen van de gemiddelde factuur ten laste van de patiënt per verblijf in daghospitalisatie



Grafiek 22: Onderdelen van de factuur ten laste van de patiënt in daghospitalisatie (MDC)



Grafiek 23 : Onderdelen van de factuur ten laste van de patiënt in daghospitalisatie (DRG)



Grafiiek 24: Onderdelen van de factuur ten laste van de patiënt in daghospitalisatie (geaggregeerde hoofddiagnose)

